

STATIC STUDIO s.r.o.

PREŠOV, Baštová č.45
TEL. FAX: 051/7734726
staticstudio@staticstudio.sk

ZÁK.Č.: 20-02-19-d

PROJEKT STATICKÉHO ZABEZPEČENIA

TECHNICKÁ SPRÁVA

DODATOK č.1

NÁZOV STAVBY: **MŠ BAJKALSKÁ
PORUCHY STAVBY – PAVILÓN A**

MIESTO STAVBY: **BAJKALSKÁ 4866/31
080 01 PREŠOV**

OBJEDNÁVATEL: **MŠ PREŠOV, BAJKALSKÁ 4866/31
080 01 PREŠOV**

PROJEKTANT: **Ing. FULKA Tomáš**

ZODP. PROJEKTANT: **Ing. POLÁK Jozef**

PREŠOV, júl 2020

TECHNICKÁ SPRÁVA

DODATOK č.1

NÁZOV STAVBY: **MŠ BAJKALSKÁ**
PORUCHY STAVBY – PAVILÓN A
MIESTO STAVBY: **BAJKALSKÁ 4866/31**
080 01 PREŠOV
OBJEDNÁVATEL: **MŠ PREŠOV, BAJKALSKÁ 4866/31**
080 01 PREŠOV
STUPEŇ: **PROJEKT STATICKÉHO ZABEZPEČENIA**
ZÁK.Č.: **20-02-19-d**
DIEL: **STATIKA**
ČASŤ: **PÍ SOMNOSTI A VÝKRESY OBJEKTOV**
KRAJ : **PREŠOVSKÝ**

Na základe zrealizovanej sondy kanalizačným potrubím bolo zistené, že potrubie je poškodené. Poškodenie potrubí je natoľko výrazné, že je potrebné ich nahradiť novými.

Vplyvom nedávnych silných dažďových zrážok boli odhalené závady na strešnej konštrukcii. Strešné vpuste sú poškodené, voda zateká do objektu a negatívne vplýva na nosné konštrukcie objektu.

TECHNICKÉ RIEŠENIE:

1. Kanalizačné potrubia v miestnostiach 1.12 budú nahradené novými, predpokladaný priemer potrubí $\phi 160$ – vid' Príloha P1
2. Na strechu v poškodenom úseku sa pretaví nová hydroizolačná vrstva HYDROBIT.
V mieste stropných trhlín sa oseká pôvodná omietka a nahradí sa novou omietkou vrátane náteru – vid' Príloha P2.
3. Fotodokumentácia zatekajúceho stropu – vid' Príloha P3

CHARAKTERISTIKA STAVU OBJEKTU:

Havarijný technický stav ohrozujúci prevádzku objektu. Vzhľadom k charakteru objektu je nutné tieto poruchy okamžite sanovať.

ZÁVER:

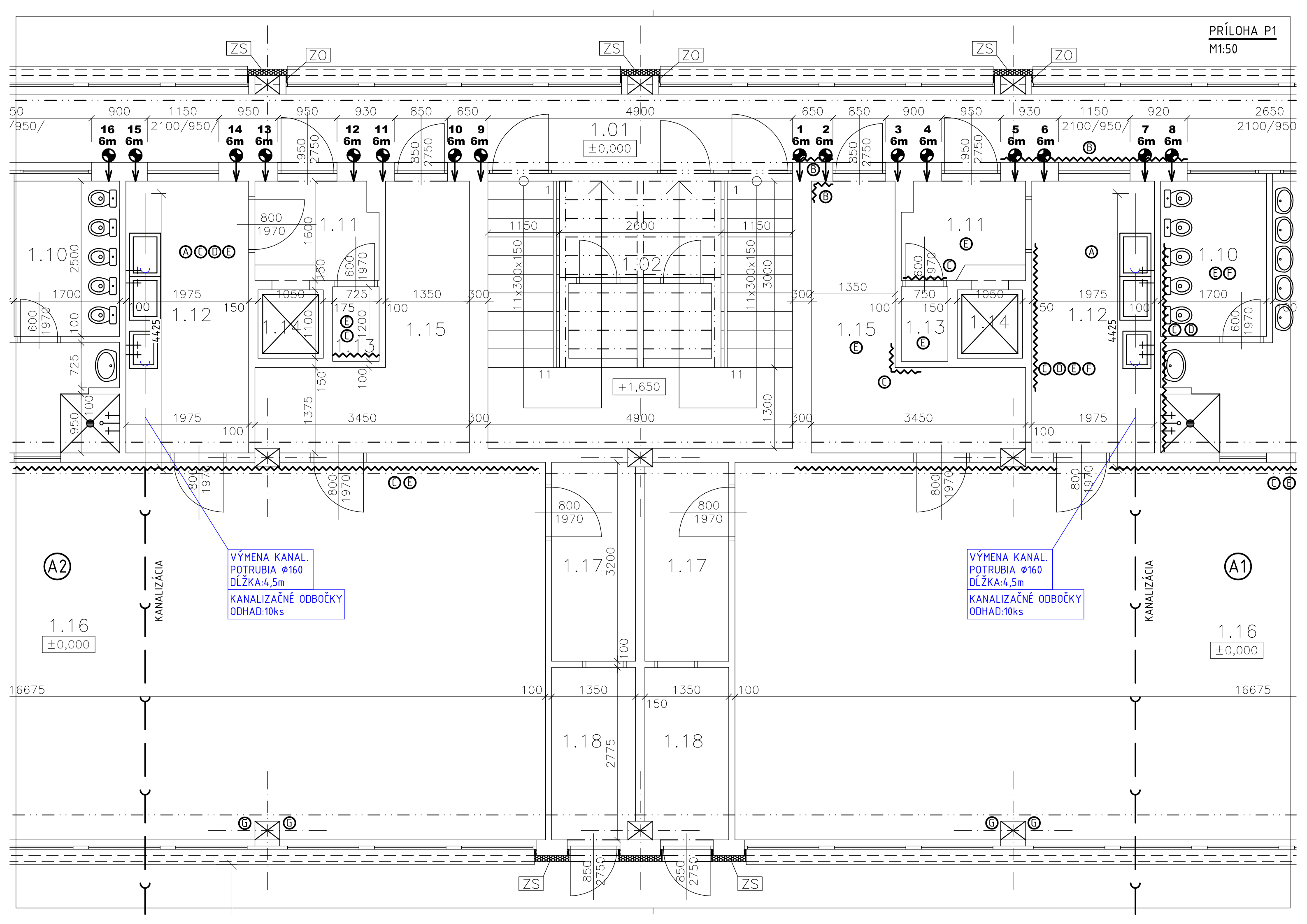
Pri realizácii je potrebné dodržiavať projektovú dokumentáciu, platné normy. Počas prác je nutné monitorovať konštrukcie a v prípade podozrenia pozastaviť práce a zabezpečiť sanovanú konštrukciu. V prípade vzniku nepredpokladaných nejasností je potrebné prizvať k ich riešeniu projektanta statiky. Pri stavebných prácach je taktiež potrebné dodržiavať všetky bezpečnostné predpisy platné pre oblasť stavebníctva v SR.

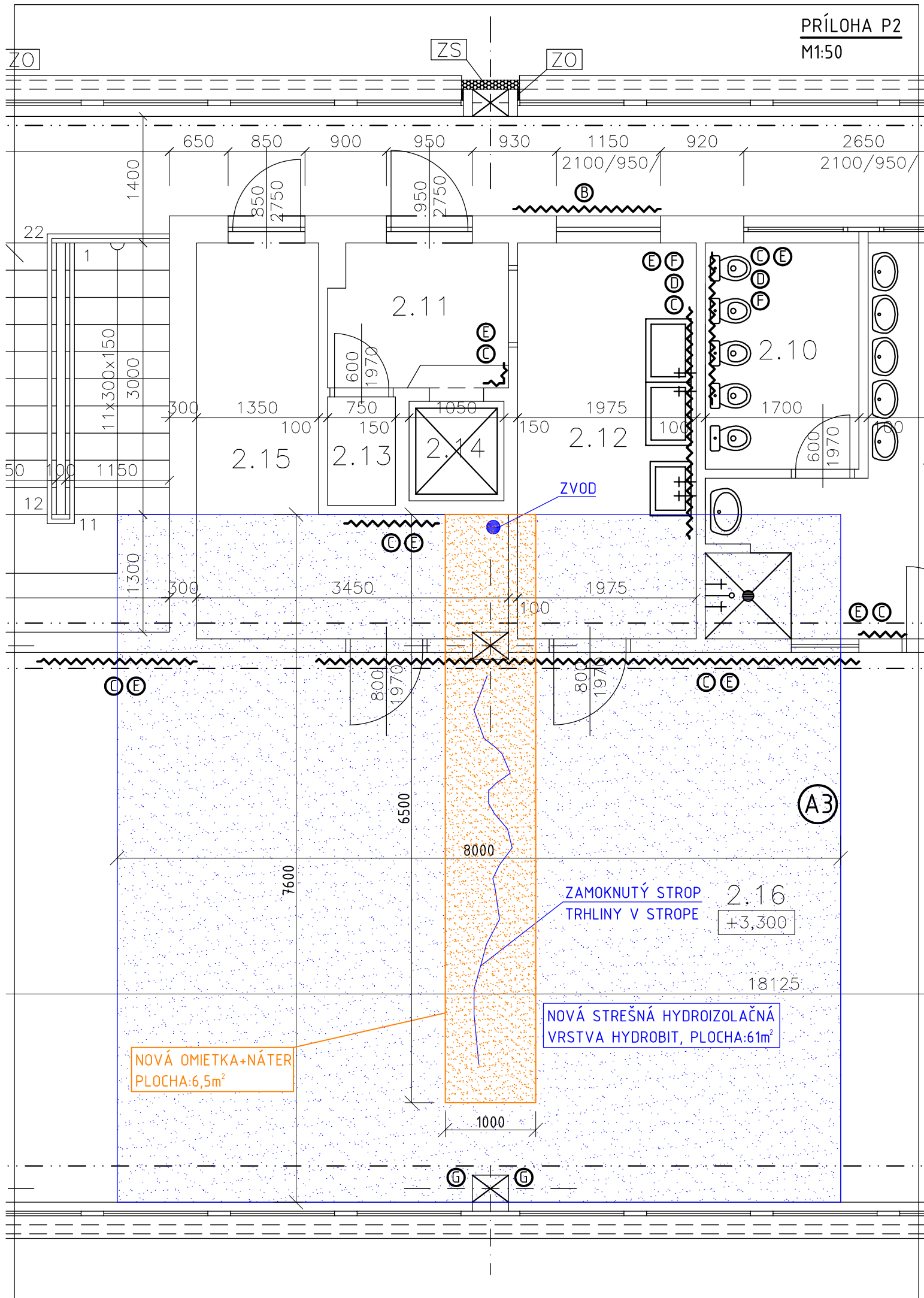
Statické posúdenie danej stavby preukazuje mechanickú odolnosť prvkov a stabilitu nosnej konštrukcie predmetného objektu.

PROJEKTANT: Ing. FULKA Tomáš

Prešov, júl 2020

ZODP.PROJEKTANT: Ing. POLÁK Jozef





BLOK A1 – 2.NP:



STATIC STUDIO s.r.o.

PREŠOV, Baštová č.45
TEL. FAX: 051/7734726
staticstudio@staticstudio.sk

ZÁK.Č.: 20-02-19-d

PROJEKT STATICKÉHO ZABEZPEČENIA

TECHNICKÁ SPRÁVA

NÁZOV STAVBY: **MŠ BAJKALSKÁ**
PORUCHY STAVBY – PAVILÓN A

MIESTO STAVBY: **BAJKALSKÁ 4866/31**
080 01 PREŠOV

OBJEDNÁVATEL: **MŠ PREŠOV, BAJKALSKÁ 4866/31**
080 01 PREŠOV

PROJEKTANT: **Ing. FULKA Tomáš**

ZODP. PROJEKTANT: **Ing. POLÁK Jozef**

PREŠOV, jún 2020

TECHNICKÁ SPRÁVA

NÁZOV STAVBY: **MŠ BAJKALSKÁ**
PORUCHY STAVBY – PAVILÓN A
MIESTO STAVBY: **BAJKALSKÁ 4866/31**
080 01 PREŠOV
OBJEDNÁVATEL: **MŠ PREŠOV, BAJKALSKÁ 4866/31**
080 01 PREŠOV
STUPEŇ: **PROJEKT STATICKÉHO ZABEZPEČENIA**
ZÁK.Č.: **20-02-19-d**
DIEL: **STATIKA**
ČASŤ: **PÍ SOMNOSTI A VÝKRESY OBJEKTOV**
KRAJ : **PREŠOVSKÝ**

ZÁKLADNÉ ÚDAJE O STAVBE:

Predmetný projekt rieši statické zabezpečenie objektu materskej školy – pavilón “A”. Stavba je umiestnená v meste Prešov, Bajkalská 4866/31. Existujúca stavba je dvojpodlažná a nepodpivničená. Nosnú konštrukciu objektu tvorí prefabrikovaný montovaný skelet zhotovený zo železobetónových stĺpov a trámov, na ktoré sú uložené železobetónové stropné panely. Obvodový plášť je zhotovený z pórobetónových panelov hr.250mm a 300mm. Nenosné deliace priečky majú hr.100mm a 150mm. Schodisko medzi 1.NP a 2.NP je oceľové dvojramenné. Strecha je plochá s minimálnym sklonom pre odvádzanie dažďovej vody. Z dôvodu určenia polohy jednotlivých porúch bol pavilón A rozdelený na 4 bloky: A1, A2, A3, A4, Bloky A1 a A2 sa nachádzajú na 1.NP, bloky A3 a A4 na 2.NP.

Ako podklad na zhotovenie projektu statického zabezpečenia bolo použité:

- Osobný vizuálny prieskum predmetného objektu, 06/2020
- Fotodokumentácia objektu, 06/2020

POPIS JESTVUJÚCEHO STAVU OBJEKTU:

Na základe obhliadky bol zistený stav objektu:

BLOK A1:

- vodorovné trhliny v nenosných priečkach nad dverami
- trhlina na nosnom železobetónovom tráme
- vodorovné, zvislé a šikmé trhliny na nenosných priečkach
- zvislé trhliny v rohu nenosných priečok
- zvislá trhlina na rohu nosnej steny
- deformácia priečky = nefunkčnosť dverí
- trhliny na nosných pilieroch

BLOK A2:

- vodorovné, zvislé a šikmé trhliny na nenosných priečkach

BLOK A3:

- zvislé trhliny na nenosných priečkach pri výťahu
- vodorovné, zvislé a šikmé trhliny na nenosných priečkach
- zvislé trhliny v rohoch budovy
- vodorovné, zvislé a šikmé trhliny na nosných stenách
- trhliny na styku nenosnej priečky s nosnou stenou

BLOK A4:

- zvislá trhlina na styku nenosnej priečky s nosným stĺpom
- trhliny okolo nosných stĺpov
- zvislá trhlina na styku nenosnej priečky s obvodovým plášťom

Polohy jednotlivých porúch objektu sú zakreslené vo výkresovej dokumentácii, časť Statika (výkresy ST-01, ST-02). Tieto poruchy sú vážnejšieho charakteru a je potrebná okamžitá sanácia.

TECHNICKÉ RIEŠENIE – POPIS BÚRACÍCH PRÁC A ÚPRAV:

BLOK A1:

- vybúranie vrstiev podlahy v miestnosti 1.12 vrátane podkladného betónu s následným dohutnením vrstiev okolo kanalizácie. Na upravené vrstvy sa zhotoví nový podkladný betón hr.150mm z betónu tr.C16/20(B20) + karisiete KY 50 a nové vrstvy podlahy. (viď výkres ST-03 PÔDORYS 1.NP – NÁVRH SANAČNÝCH OPATRENÍ)
- osekanie omietky nosných stien v miestach trhlín, zostehovanie poškodeného nosného muriva a zhotovenie novej cementovej omietky MC5 + sieťka.
- osekanie omietky nenosných stien v miestach trhlín a zhotovenie novej cementovej omietky MC5 + sieťka
- osekanie keramického obkladu nenosných stien v miestach trhlín
- nový interiérový náter stien a nový keramický obklad
- na styku nosného piliera a obvodového plášťa zrealizovať škáru na uvoľnenie resp. prerušenie omietky. Škáru vyplniť pružným akrylovým tmelom.
- osekanie poškodenej omietky stropu
- zosilnenie základových pásov realizáciou mikropilót

BLOK A2:

- vybúranie vrstiev podlahy v miestnosti 1.12 vrátane podkladného betónu s následným dohutnením vrstiev okolo kanalizácie. Na upravené vrstvy sa zhotoví nový podkladný betón hr.150mm z betónu tr.C16/20(B20) + karisiete KY 50 a nové vrstvy podlahy. (viď výkres ST-03 PÔDORYS 1.NP – NÁVRH SANAČNÝCH OPATRENÍ)
- osekanie omietky nenosných stien v miestach trhlín a zhotovenie novej cementovej omietky MC5 + sieťka
- osekanie keramického obkladu nenosných stien v miestach trhlín
- nový interiérový náter stien a nový keramický obklad
- na styku nosného piliera a obvodového plášťa zrealizovať škáru na uvoľnenie resp. prerušenie omietky. Škáru vyplniť pružným akrylovým tmelom.
- osekanie poškodenej omietky stropu
- zosilnenie základových pásov realizáciou mikropilót

Podrobný výpis búracích prác a úprav viď výkres ST-03 PÔDORYS 1.NP – NÁVRH SANAČNÝCH OPATRENÍ

BLOK A3:

- osekanie omietky nosných stien v miestach trhlín, zostehovanie poškodeného nosného muriva a zhotovenie novej cementovej omietky MC5 + sieťka.
- osekanie omietky nenosných stien v miestach trhlín a zhotovenie novej cementovej omietky MC5 + sieťka
- osekanie keramického obkladu nenosných stien v miestach trhlín
- nový interiérový náter stien a nový keramický obklad
- na styku nosného piliera a obvodového plášťa zrealizovať škáru na uvoľnenie resp. prerušenie omietky. Škáru vyplniť pružným akrylovým tmelom.

BLOK A4:

- osekanie omietky nenosných stien v miestach trhlín a zhotovenie novej cementovej omietky MC5 + sieťka
- osekanie keramického obkladu nenosných stien v miestach trhlín
- nový interiérový náter stien a nový keramický obklad
- na styku nosného piliera a obvodového plášťa zrealizovať škáru na uvoľnenie resp. prerušenie omietky. Škáru vyplniť pružným tmelom

Podrobný výpis búracích prác a úprav vid' výkres ST-04 PÔDORYS 2.NP – NÁVRH
SANAČNÝCH OPATRENÍ

CHARAKTERISTIKA STAVU OBJEKTU:

Havarijný technický stav ohrozujúci prevádzku objektu. Vzhľadom k charakteru objektu je nutná jeho okamžitá sanácia.

POUŽITÝ MATERIÁL:

BETÓN: STN EN 206-1-C16/20-X0(SK)-Cl 0,4-Dmax 16-S3 (Podkladný betón)
STN EN 206-1-C20/25-XC2(SK)-Cl 0,4-Dmax 16-S3 (ŽB trám mikropilót)

OCEĽ: B 500B, KARISIETE

ZÁVER:

Pri realizácii je potrebné dodržiavať projektovú dokumentáciu, platné normy. Počas prác je nutné monitorovať konštrukcie a v prípade podozrenia pozastaviť práce a zabezpečiť sanovanú konštrukciu. V prípade vzniku nepredpokladaných nejastností je potrebné prizvať k ich riešeniu projektanta statiky. Pri stavebných prácach je taktiež potrebné dodržiavať všetky bezpečnostné predpisy platné pre oblasť stavebníctva v SR.

Statické posúdenie danej stavby preukazuje mechanickú odolnosť prvkov a stabilitu nosnej konštrukcie predmetného objektu.

PROJEKTANT: Ing. FULKA Tomáš

Prešov, jún 2020

ZODP.PROJEKTANT: Ing. POLÁK Jozef

STATIC STUDIO s.r.o.

PREŠOV, Baštová č.45
TEL. FAX: 051/7734726
staticstudio@staticstudio.sk

ZÁK.Č.: 20-02-19-d

PROJEKT STATICKÉHO ZABEZPEČENIA

FOTODOKUMENTÁCIA

NÁZOV STAVBY: **MŠ BAJKALSKÁ**
 PORUCHY STAVBY – PAVILÓN A

MIESTO STAVBY: **BAJKALSKÁ 4866/31**
 080 01 PREŠOV

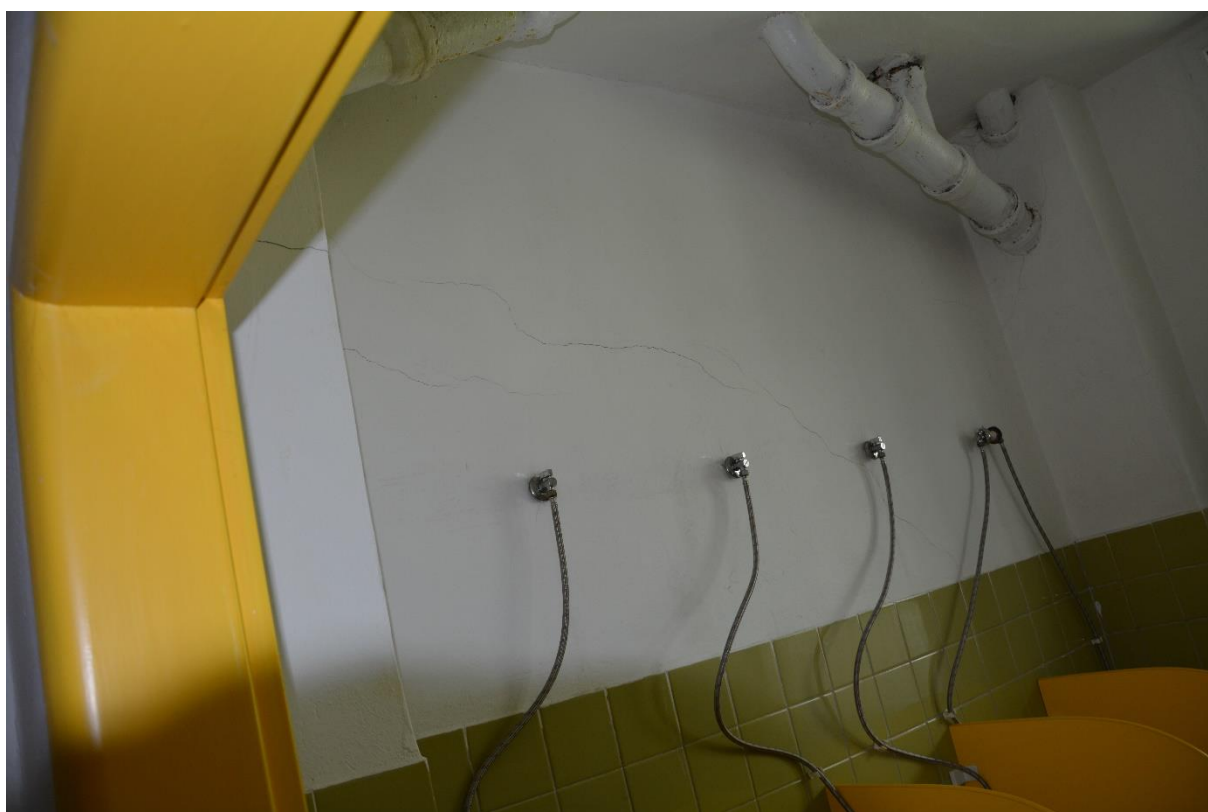
OBJEDNÁVATEL: **MŠ PREŠOV, BAJKALSKÁ 4866/31**
 RADNIČNÉ NÁMESTIE č.1
 080 01 PREŠOV

VYPRACOVAL: **Ing. FULKA Tomáš**

ZODP. PROJEKTANT: **Ing. POLÁK Jozef**

PREŠOV, jún 2020

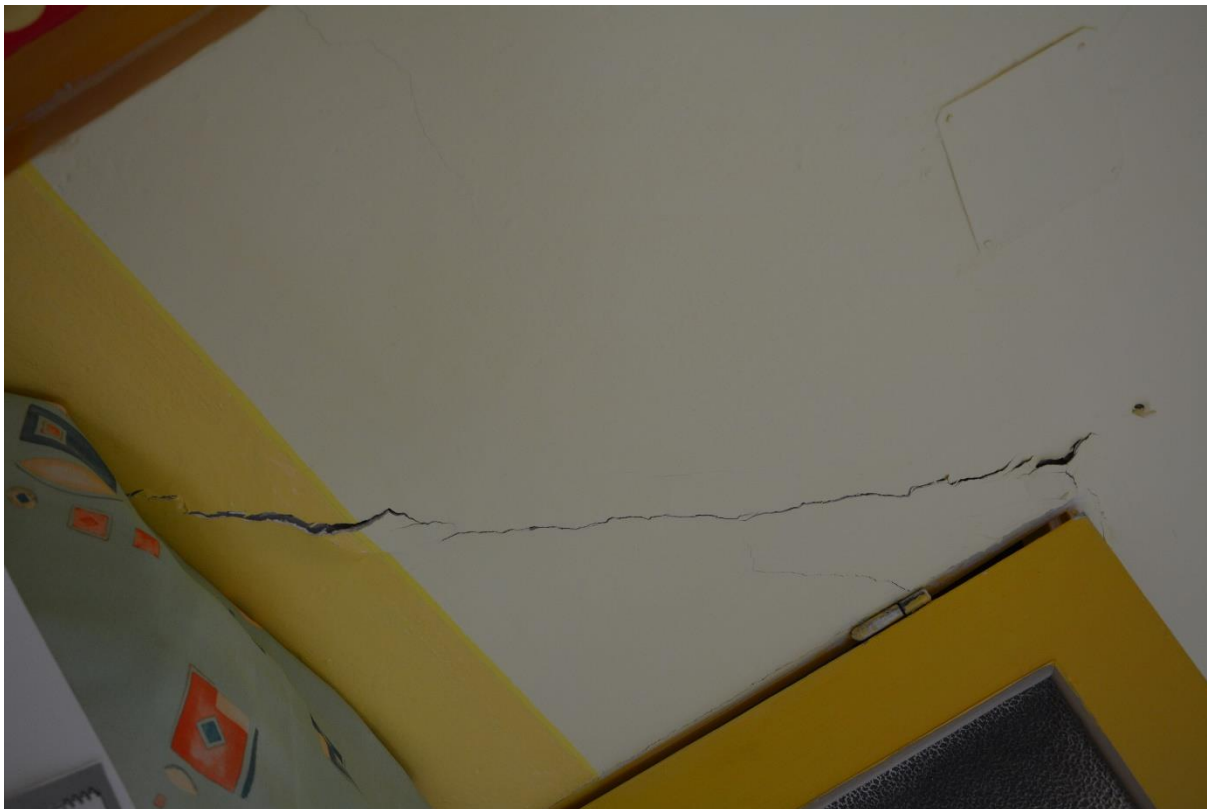
BLOK A1, A2 – 1.NP:



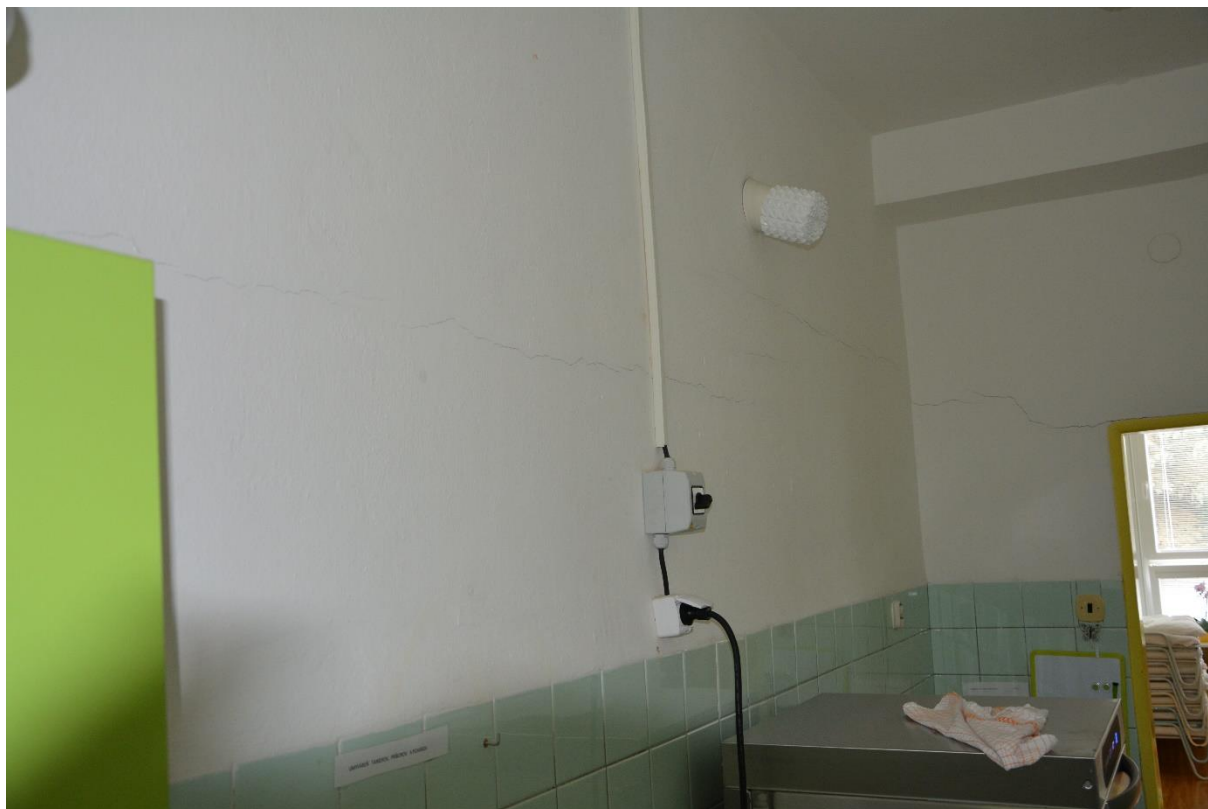


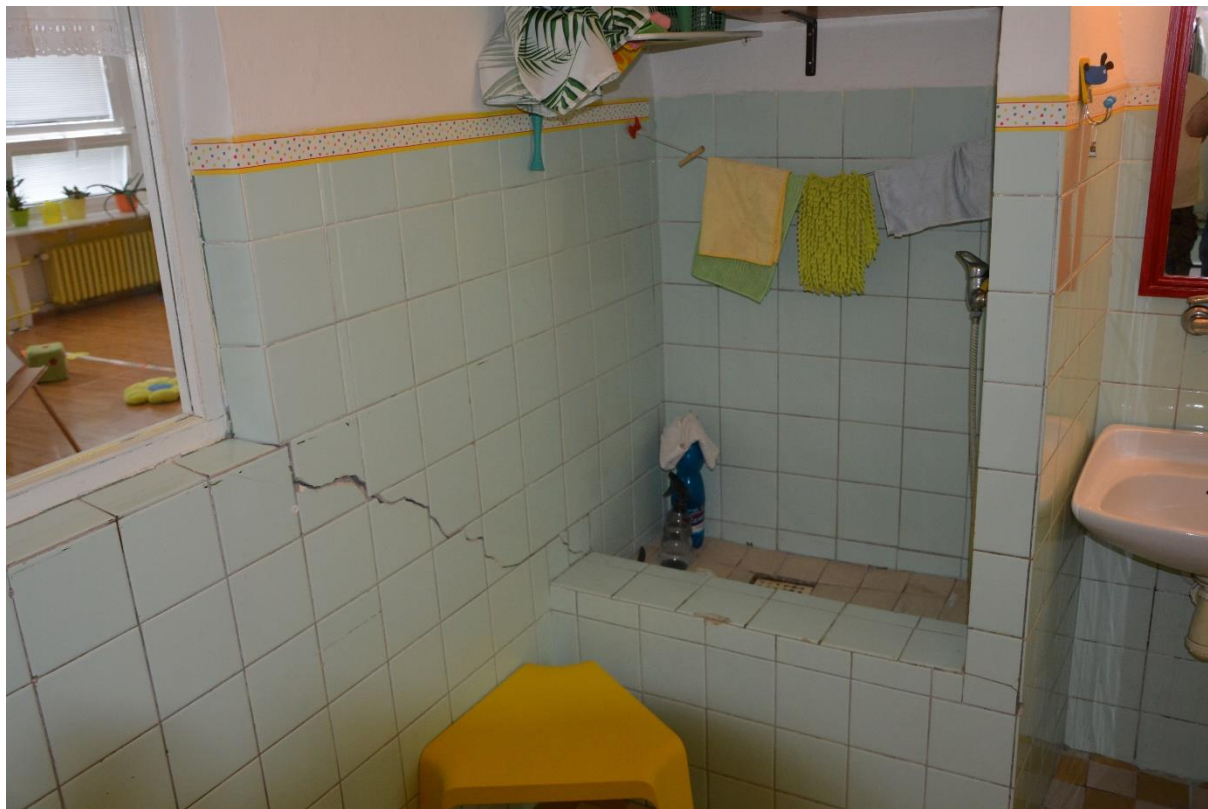






BLOK A3, A4 – 2.NP:



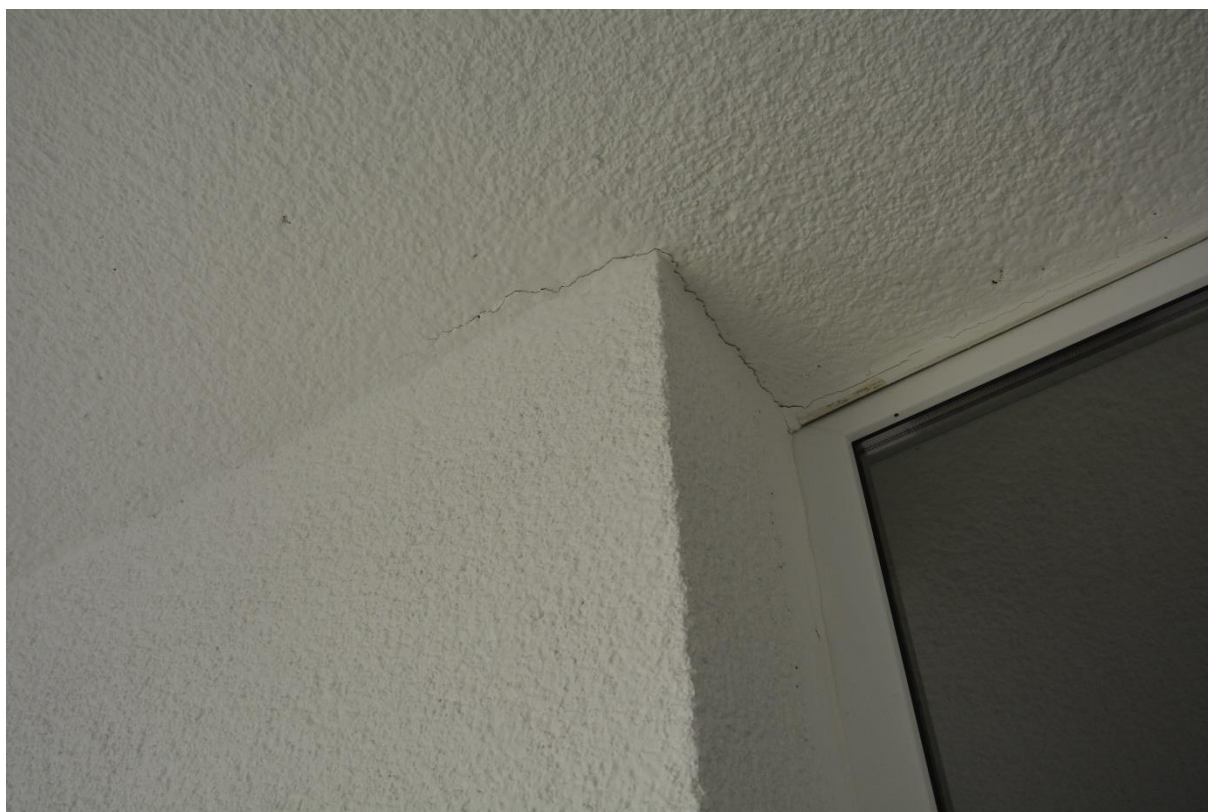








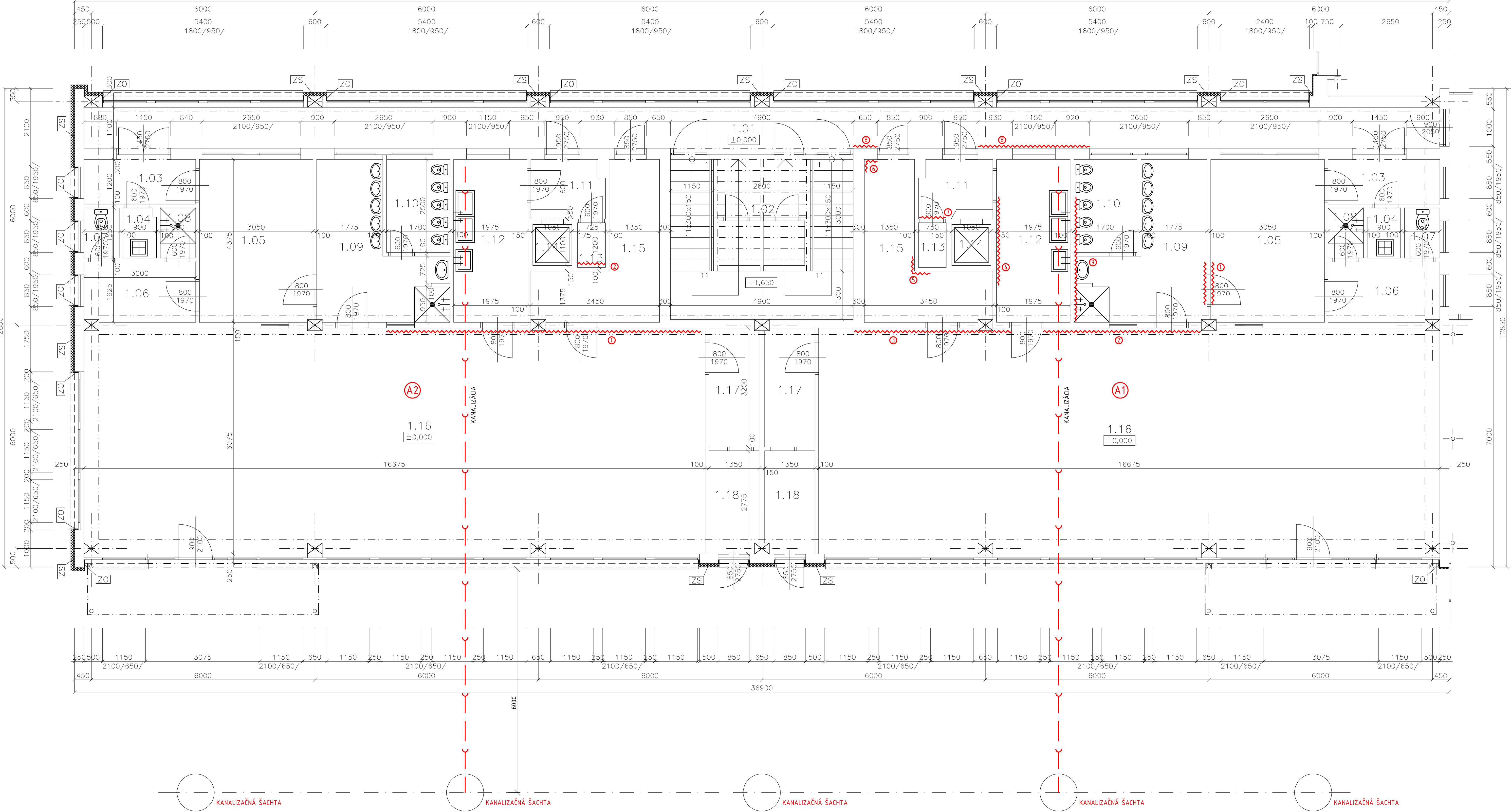
TRHLINY NA NOSNÝCH STENÁCH – CHODBA 1.NP:





PÔDORYS 1.NP-EXISTUJÚCI STAV

M 1:50



LEGENDA PORÚCH:

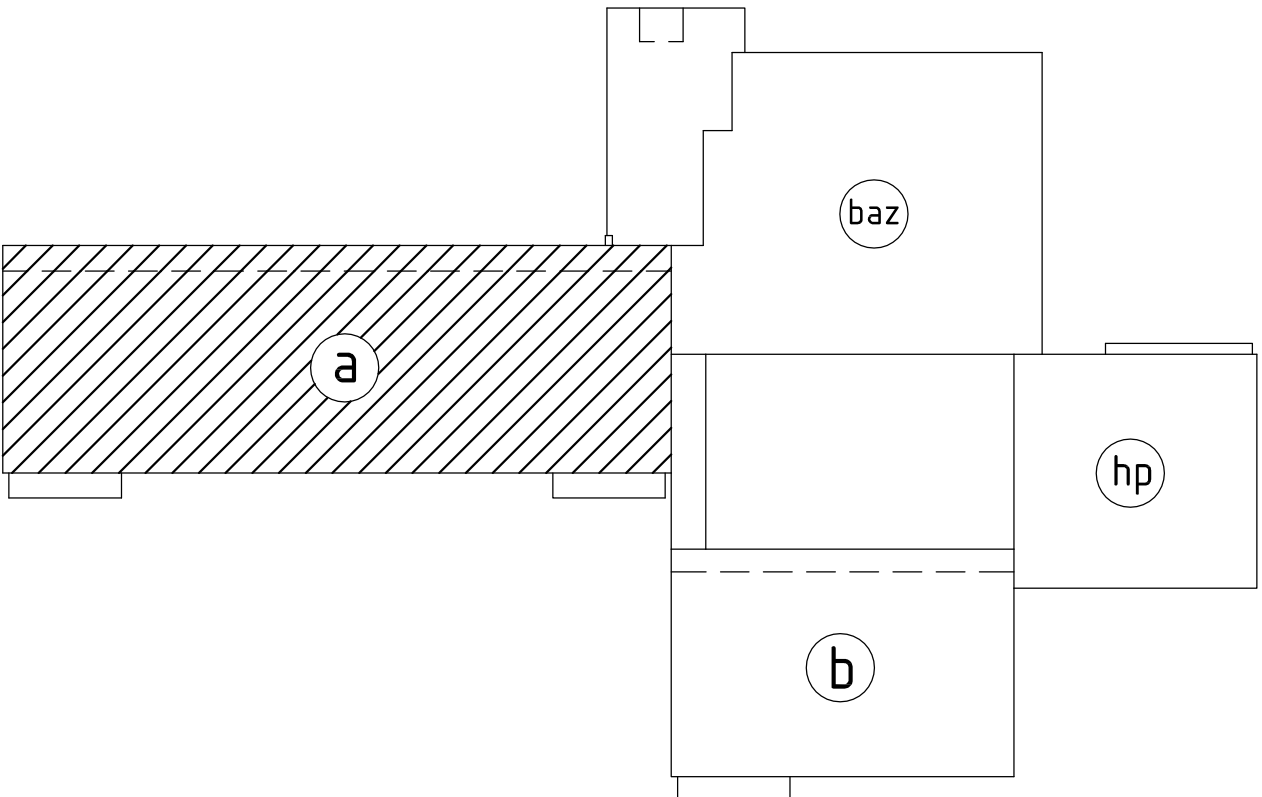
BLOK A1

- ① VODOROVNÉ TRHLINY V PRIEČKE NAD DVERAMI
- ② TRHLINA NA NOSNOM ŽB TRÁME
- ③ TRHLINA V PRIEČKE
- ④ TRHLINY V PRIEČKE
- ⑤ ZVISLÉ TRHLINY NA ROHU PRIEČKY
- ⑥ ZVISLÁ TRHLINA NA ROHU NOSNEJ STENY
- ⑦ DEFORMÁCIA PRIEČKY-DVERE SA NEZATVÁRAJÚ
- ⑧ TRHLINY NA NOSNÝCH PILIEROCH
- ⑨ VODOROVNÉ TRHLINY V PRIEČKE NAD DVERAMI

BLOK A2

- ① VODOROVNÉ TRHLINY V PRIEČKE
- ② ZVISLÉ TRHLINY V PRIEČKE

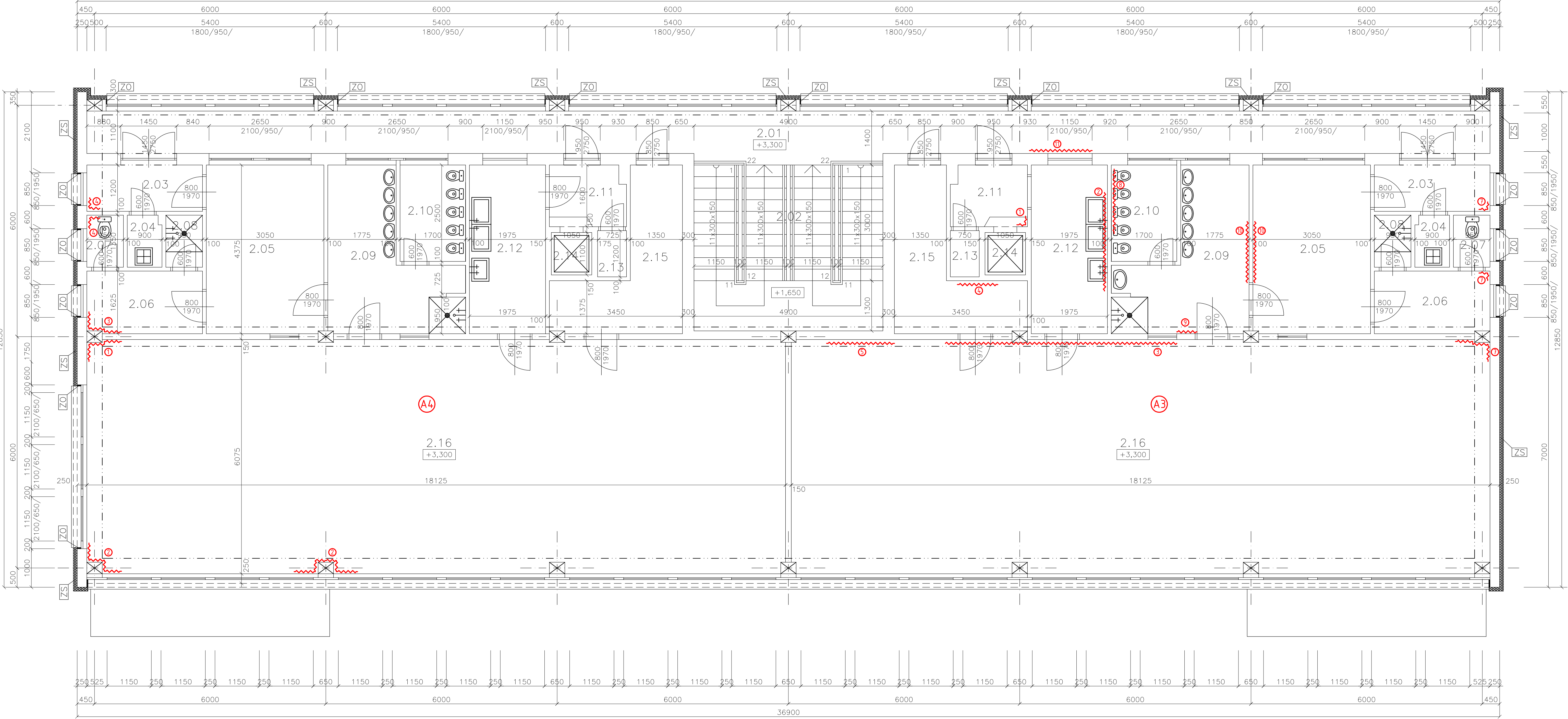
SCHÉMATICKÝ PÔDORYS MŠ :



ČÍSLO KÓPIE: 1 2 3 4 5 6 7 8							
TENTO VÝKRES JE ORIGINÁL, JEHO KOPÍROVANIE BEZ SOHLASU MAJITEĽA JE TRESTNÉ PODĽA §21, ODSŤ. 4) ZÁKONA Č.383/1997 Z.z.							
INVESTOR: MŠ PREŠOV Bajkalská 4066/31, 080 01 PREŠOV		STAVBA: MŠ BAJKALSKÁ PORUCHY STAVBY-PAVILÓN A		STATIC STUDIO s.r.o. BAŠTOVÁ 3166/45 080 01 PREŠOV			
PROJEKTANT: Ing. FULKA Tomáš		OBJEKT: SO-01 MŠ-PAVILÓN A		Ing. POLÁK Jozef			
ZODPOVEDNÝ PROJEKTANT:		OBSAH: PÔDORYS 1.NP-EXISTUJÚCI STAV		Ing. POLÁK Jozef			
Ing. POLÁK Jozef							
DÁTUM: 06.2020				FORMÁT: 10xA4			
STUPEŇ: RP				ZÁČ.Č.: 20-02-19-d			
KÓTY V: mm				PRÍL.Č.: ST-01			
MIERKA: 1:50							

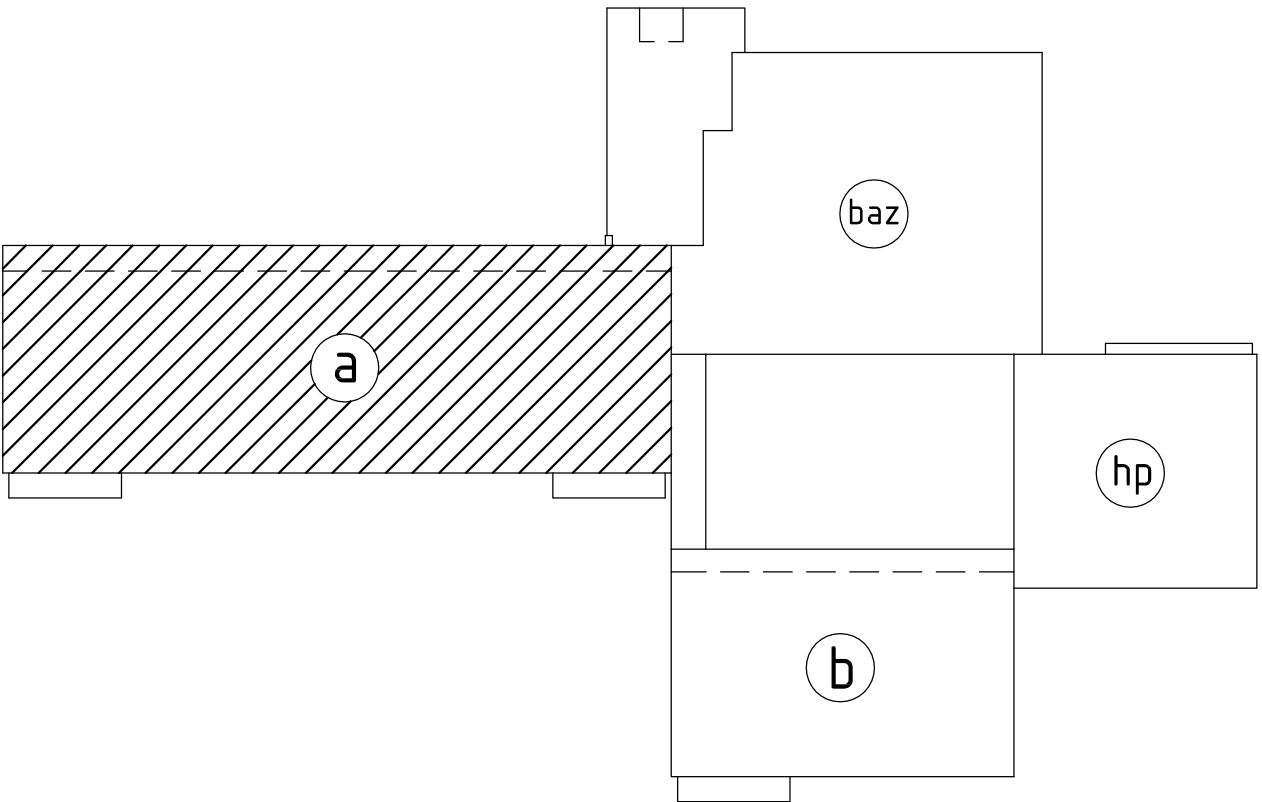
PÔDORYS 2.NP-EXISTUJÚCI STAV

M 1:50



- LEGENDA PORÚCH:**
- BLOK A3**
- 1 ZVISLÉ TRHLINY PRI VÝŤAHU
 - 2 VODOROVNÁ TRHLINA STREDOM PRIEČKY
 - 3 VODOROVNÉ TRHLINY NAD DVERAMI V PRIEČKE
 - 4 ŠIKMÁ TRHLINA STENY VÝŤAHU
 - 5 ŠIKMÁ TRHLINA V PRIEČKE
 - 6 VODOROVNÁ TRHLINA V PRIEČKE
 - 7 ZVISLÉ TRHLINY V ROHOCH BUDOVY
 - 8 VODOROVNÁ TRHLINA V PRIEČKE A V STYKU PRIEČKA/NOSNÁ STENA
 - 9 ŠIKMÁ TRHLINA V PRIEČKE
 - 10 ŠIKMÁ TRHLINA V PRIEČKE
 - 11 TRHLINY V NOSNEJ STENE
- BLOK A4**
- 1 ZVISLÁ TRHLINA V STYKU PRIEČKA/NOSNÝ STĹP
 - 2 TRHLINY OKOLO NOSNÝCH STĹPOV
 - 3 TRHLINY OKOLO NOSNÉHO STĹPA
 - 4 ZVISLÁ TRHLINA V STYKU PRIEČKA/OBVOD. PLÁŠŤ

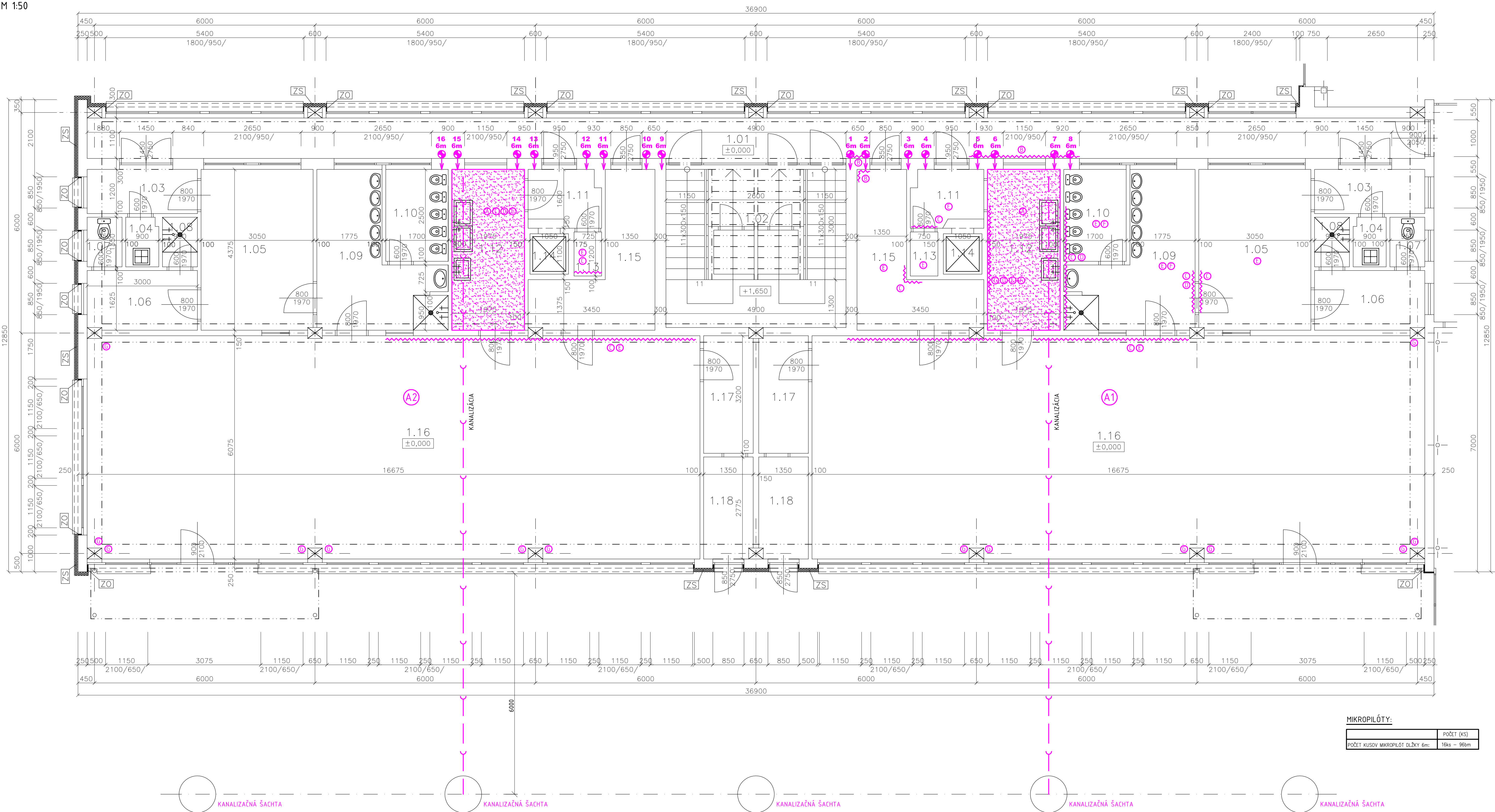
SCHÉMATICKÝ PÔDORYS MŠ :



ČÍSLO KÓPIE: 1 2 3 4 5 6 7 8							
TENTO VÝKRES JE ORIGINÁL, JEHO KOPÍROVANIE BEZ SOHLASU MAJITEĽA JE TRESTNÉ PODĽA §21, ODSŤ. 4) ZÁKONA Č.383/1997 Z.z.							
INVESTOR: MŠ PREŠOV		STAVBA:		STATIC STUDIO s.r.o.			
Ing. FULKA Tomáš		MŠ BAJKALSKÁ		BAŠTOVÁ 3166/45			
ZODPOVEDNÝ PROJEKTANT: Ing. POLÁK Jozef		PORUCHY STAVBY-PAVILÓN A		OBO 01 PREŠOV			
		OBJEKT: SO-01 MŠ-PAVILÓN A		MŠ BAJKALSKÁ			
		OBSAH: PÔDORYS 2.NP-EXISTUJÚCI STAV		PORUCHY STAVBY-PAVILÓN A			
				OBJEKT: SO-01 MŠ-PAVILÓN A			
				OBSAH: PÔDORYS 2.NP-EXISTUJÚCI STAV			
				MŠ BAJKALSKÁ			
				PORUCHY STAVBY-PAVILÓN A			
				OBJEKT: SO-01 MŠ-PAVILÓN A			
				OBSAH: PÔDORYS 2.NP-EXISTUJÚCI STAV			
				MŠ BAJKALSKÁ			
				PORUCHY STAVBY-PAVILÓN A			
				OBJEKT: SO-01 MŠ-PAVILÓN A			
				OBSAH: PÔDORYS 2.NP-EXISTUJÚCI STAV			
				MŠ BAJKALSKÁ			
				PORUCHY STAVBY-PAVILÓN A			
				OBJEKT: SO-01 MŠ-PAVILÓN A			
				OBSAH: PÔDORYS 2.NP-EXISTUJÚCI STAV			
				MŠ BAJKALSKÁ			
				PORUCHY STAVBY-PAVILÓN A			
				OBJEKT: SO-01 MŠ-PAVILÓN A			
				OBSAH: PÔDORYS 2.NP-EXISTUJÚCI STAV			
				MŠ BAJKALSKÁ			
				PORUCHY STAVBY-PAVILÓN A			
				OBJEKT: SO-01 MŠ-PAVILÓN A			
				OBSAH: PÔDORYS 2.NP-EXISTUJÚCI STAV			
				MŠ BAJKALSKÁ			
				PORUCHY STAVBY-PAVILÓN A			
				OBJEKT: SO-01 MŠ-PAVILÓN A			
				OBSAH: PÔDORYS 2.NP-EXISTUJÚCI STAV			
				MŠ BAJKALSKÁ			
				PORUCHY STAVBY-PAVILÓN A			
				OBJEKT: SO-01 MŠ-PAVILÓN A			
				OBSAH: PÔDORYS 2.NP-EXISTUJÚCI STAV			
				MŠ BAJKALSKÁ			
				PORUCHY STAVBY-PAVILÓN A			
				OBJEKT: SO-01 MŠ-PAVILÓN A			
				OBSAH: PÔDORYS 2.NP-EXISTUJÚCI STAV			
				MŠ BAJKALSKÁ			
				PORUCHY STAVBY-PAVILÓN A			
				OBJEKT: SO-01 MŠ-PAVILÓN A			
				OBSAH: PÔDORYS 2.NP-EXISTUJÚCI STAV			
				MŠ BAJKALSKÁ			
				PORUCHY STAVBY-PAVILÓN A			
				OBJEKT: SO-01 MŠ-PAVILÓN A			
				OBSAH: PÔDORYS 2.NP-EXISTUJÚCI STAV			
				MŠ BAJKALSKÁ			
				PORUCHY STAVBY-PAVILÓN A			
				OBJEKT: SO-01 MŠ-PAVILÓN A			
				OBSAH: PÔDORYS 2.NP-EXISTUJÚCI STAV			
				MŠ BAJKALSKÁ			
				PORUCHY STAVBY-PAVILÓN A			
				OBJEKT: SO-01 MŠ-PAVILÓN A			
				OBSAH: PÔDORYS 2.NP-EXISTUJÚCI STAV			
				MŠ BAJKALSKÁ			
				PORUCHY STAVBY-PAVILÓN A			
				OBJEKT: SO-01 MŠ-PAVILÓN A			
				OBSAH: PÔDORYS 2.NP-EXISTUJÚCI STAV			
				MŠ BAJKALSKÁ			
				PORUCHY STAVBY-PAVILÓN A			
				OBJEKT: SO-01 MŠ-PAVILÓN A			
				OBSAH: PÔDORYS 2.NP-EXISTUJÚCI STAV			
				MŠ BAJKALSKÁ			
				PORUCHY STAVBY-PAVILÓN A			
				OBJEKT: SO-01 MŠ-PAVILÓN A			
				OBSAH: PÔDORYS 2.NP-EXISTUJÚCI STAV			
				MŠ BAJKALSKÁ			
				PORUCHY STAVBY-PAVILÓN A			
				OBJEKT: SO-01 MŠ-PAVILÓN A			
				OBSAH: PÔDORYS 2.NP-EXISTUJÚCI STAV			
				MŠ BAJKALSKÁ			
				PORUCHY STAVBY-PAVILÓN A			
				OBJEKT: SO-01 MŠ-PAVILÓN A			
				OBSAH: PÔDORYS 2.NP-EXISTUJÚCI STAV			
				MŠ BAJKALSKÁ			
				PORUCHY STAVBY-PAVILÓN A			
				OBJEKT: SO-01 MŠ-PAVILÓN A			
				OBSAH: PÔDORYS 2.NP-EXISTUJÚCI STAV			
				MŠ BAJKALSKÁ			
				PORUCHY STAVBY-PAVILÓN A			
				OBJEKT: SO-01 MŠ-PAVILÓN A			
				OBSAH: PÔDORYS 2.NP-EXISTUJÚCI STAV			
				MŠ BAJKALSKÁ			
				PORUCHY STAVBY-PAVILÓN A			
				OBJEKT: SO-01 MŠ-PAVILÓN A			
				OBSAH: PÔDORYS 2.NP-EXISTUJÚCI STAV			
				MŠ BAJKALSKÁ			
				PORUCHY STAVBY-PAVILÓN A			
				OBJEKT: SO-01 MŠ-PAVILÓN A			
				OBSAH: PÔDORYS 2.NP-EXISTUJÚCI STAV			
				MŠ BAJKALSKÁ			
				PORUCHY STAVBY-PAVILÓN A			
				OBJEKT: SO-01 MŠ-PAVILÓN A			
				OBSAH: PÔDORYS 2.NP-EXISTUJÚCI STAV			
				MŠ BAJKALSKÁ			
				PORUCHY STAVBY-PAVILÓN A			
				OBJEKT: SO-01 MŠ-PAVILÓN A			
				OBSAH: PÔDORYS 2.NP-EXISTUJÚCI STAV			
				MŠ BAJKALSKÁ			
				PORUCHY STAVBY-PAVILÓN A			
				OBJEKT: SO-01 MŠ-PAVILÓN A			
				OBSAH: PÔDORYS 2.NP-EXISTUJÚCI STAV			
				MŠ BAJKALSKÁ			
				PORUCHY STAVBY-PAVILÓN A			
				OBJEKT: SO-01 MŠ-PAVILÓN A			
				OBSAH: PÔDORYS 2.NP-EXISTUJÚCI STAV			
				MŠ BAJKALSKÁ			
				PORUCHY STAVBY-PAVILÓN A			
				OBJEKT: SO-01 MŠ-PAVILÓN A			
				OBSAH: PÔDORYS 2.NP-EXISTUJÚCI STAV			
				MŠ BAJKALSKÁ			
				PORUCHY STAVBY-PAVILÓN A			
				OBJEKT: SO-01 MŠ-PAVILÓN A			
				OBSAH: PÔDORYS 2.NP-EXISTUJÚCI STAV			
				MŠ BAJKALSKÁ			
				PORUCHY STAVBY-PAVILÓN A			
				OBJEKT: SO-01 MŠ-PAVILÓN A			
				OBSAH: PÔDORYS 2.NP-EXISTUJÚCI STAV			
				MŠ BAJKALSKÁ			
				PORUCHY STAVBY-PAVILÓN A			
				OBJEKT: SO-01 MŠ-PAVILÓN A			
				OBSAH: PÔDORYS 2.NP-EXISTUJÚCI STAV			
				MŠ BAJKALSKÁ			
				PORUCHY STAVBY-PAVILÓN A			
				OBJEKT: SO-01 MŠ-PAVILÓN A			
				OBSAH: PÔDORYS 2.NP-EXISTUJÚCI STAV			
				MŠ BAJKALSKÁ			
				PORUCHY STAVBY-PAVILÓN A			
				OBJEKT: SO-01 MŠ-PAVILÓN A			
				OBSAH: PÔDORYS 2.NP-EXISTUJÚCI STAV			
				MŠ BAJKALSKÁ			
				PORUCHY STAVBY-PAVILÓN A			
				OBJEKT: SO-01 MŠ-PAVILÓN A			
				OBSAH: PÔDORYS 2.NP-EXISTUJÚCI STAV			
				MŠ BAJKALSKÁ			
				PORUCHY STAVBY-PAVILÓN A			
				OBJEKT: SO-01 MŠ-PAVILÓN A			
				OBSAH: PÔDORYS 2.NP-EXISTUJÚCI STAV			
				MŠ BAJKALSKÁ			
				PORUCHY STAVBY-PAVILÓN A			
				OBJEKT: SO-01 MŠ-PAVILÓN A			
				OBSAH: PÔDORYS 2.NP-EXISTUJÚCI STAV			
				MŠ BAJKALSKÁ			
				PORUCHY STAVBY-PAVILÓN A			
				OBJEKT: SO-01 MŠ-PAVILÓN A			
				OBSAH: PÔDORYS 2.NP-EXISTUJÚCI STAV			
				MŠ BAJKALSKÁ			
				PORUCHY STAVBY-PAVILÓN A			
				OBJEKT: SO-01 MŠ-PAVILÓN A			
				OBSAH: PÔDORYS 2.NP-EXISTUJÚCI STAV			
				MŠ BAJKALSKÁ			
				PORUCHY STAVBY-PAVILÓN A			
				OBJEKT: SO-01 MŠ-PAVILÓN A			
				OBSAH: PÔDORYS 2.NP-EXISTUJÚCI STAV			
				MŠ BAJKALSKÁ			
				PORUCHY STAVBY-PAVILÓN A			
				OBJEKT: SO-01 MŠ-PAVILÓN A			
				OBSAH: PÔDORYS 2.NP-EXISTUJÚCI STAV			
				MŠ BAJKALSKÁ			
				PORUCHY STAVBY-PAVILÓN A			
				OBJEKT: SO-01 MŠ-PAVILÓN A			
				OBSAH: PÔDORYS 2.NP-EXISTUJÚCI STAV			
				MŠ BAJKALSKÁ			
				PORUCHY STAVBY-PAVILÓN A			
				OBJEKT: SO-01 MŠ-PAVILÓN A			
				OBSAH: PÔDORYS 2.NP-EXISTUJÚCI STAV			
				MŠ BAJKALSKÁ			
				PORUCHY STAVBY-PAVILÓN A			
				OBJEKT: SO-01 MŠ-PAVILÓN A			
				OBSAH: PÔDORYS 2.NP-EXISTUJÚCI STAV			
				MŠ BAJKALSKÁ			
				PORUCHY STAVBY-PAVILÓN A			
				OBJEKT: SO-01 MŠ-PAVILÓN A			
				OBSAH: PÔDORYS 2.NP-EXISTUJÚCI STAV			
				MŠ BAJKALSKÁ			
				PORUCHY STAVBY-PAVILÓN A			
				OBJEKT: SO-01 MŠ-PAVILÓN A			
				OBSAH: PÔDORYS 2.NP-EXISTUJÚCI STAV			
				MŠ BAJKALSKÁ			
				PORUCHY STAVBY-PAVILÓN A			
				OBJEKT: SO-01 MŠ-PAVILÓN A			
				OBSAH: PÔDORYS 2.NP-EXISTUJÚCI STAV			
				MŠ BAJKALSKÁ			
				PORUCHY STAVBY-PAVILÓN A			
				OBJEKT: SO-01 MŠ-PAVILÓN A			
				OBSAH: PÔDORYS 2.NP-EXISTUJÚCI STAV			
				MŠ BAJKALSKÁ			
				PORUCHY STAVBY-PAVILÓN A			
				OBJEKT: SO-01 MŠ-PAVILÓN A			
				OBSAH: PÔDORYS 2.NP-EXISTUJÚCI STAV			
				MŠ BAJKALSKÁ			
				PORUCHY STAVBY-PAVILÓN A			
				OBJEKT: SO-01 MŠ-PAVILÓN A			
				OBSAH: PÔDORYS 2.NP-EXISTUJÚCI STAV			
				MŠ BAJKALSKÁ			
				PORUCHY STAVBY-PAVILÓN A			
				OBJEKT: SO-01 MŠ-PAVILÓN A			
				OBSAH: PÔDORYS 2.NP-EXISTUJÚCI STAV			
				MŠ BAJKALSKÁ			
				PORUCHY STAVBY-PAVILÓN A			
				OBJEKT: SO-01 MŠ-PAVILÓN A			
				OBSAH: PÔDORYS 2.NP-EXISTUJÚCI STAV			
				MŠ BAJKALSKÁ			
				PORUCHY STAVBY-PAVILÓN A			
				OBJEKT: SO-01 MŠ-PAVILÓN A			
				OBSAH: PÔDORYS 2.NP-EXISTUJÚCI STAV			
				MŠ BAJKALSKÁ			
				PORUCHY STAVBY-PAVILÓN A			
				OBJEKT: SO-01 MŠ-PAVILÓN A			
				OBSAH: PÔDORYS 2.NP-EXISTUJÚCI STAV			
				MŠ BAJKALSKÁ			
				PORUCHY STAVBY-PAVILÓN A			
				OBJEKT: SO-01 MŠ-PAVILÓN A			
				OBSAH: PÔDORYS 2.NP-EXISTUJÚCI STAV			
				MŠ BAJKALSKÁ			
				PORUCHY STAVBY-PAVILÓN A			
				OBJEKT: SO-01 MŠ-PAVILÓN A			
				OBSAH: PÔDORYS 2.NP-EXISTUJÚCI STAV			
				MŠ BAJKALSKÁ			
				PORUCHY STAVBY-PAVILÓN A			
				OBJEKT: SO-01 MŠ-PAVILÓN A			
				OBSAH: PÔDORYS 2.NP-EXISTUJÚCI STAV			
				MŠ BAJKALSKÁ			
				PORUCHY STAVBY-PAVILÓN A			
				OBJEKT: SO-01 MŠ-PAVILÓN A			
				OBSAH: PÔDORYS 2.NP-EXISTUJÚCI STAV			
				MŠ BAJKALSKÁ			
				PORUCHY STAVBY-PAVILÓN A			
				OBJEKT: SO-01 MŠ-PAVILÓN A			
				OBSAH: PÔDORYS 2.NP-EXISTUJÚCI STAV			
				MŠ BAJKALSKÁ			
				PORUCHY STAVBY-PAVILÓN A			
				OBJEKT: SO-01 MŠ-PAVILÓN A			
				OBSAH: PÔDORYS 2.NP-EXISTUJÚCI STAV			
				MŠ BAJKALSKÁ			
				PORUCHY STAVBY-PAVILÓN A			
				OBJEKT: SO-01 MŠ-PAVILÓN A			
				OBSAH: PÔDORYS 2.NP-EXISTUJÚCI STAV			
				MŠ BAJKALSKÁ			
				PORUCHY STAVBY-PAVILÓN A			
				OBJEKT: SO-01 MŠ-PAVILÓN A			
				OBSAH: PÔDORYS 2.NP-EXISTUJÚCI STAV			
				MŠ BAJKALSKÁ			
				PORUCHY STAVBY-PAVILÓN A			
				OBJEKT: SO-01 MŠ-PAVILÓN A			
				OBSAH: PÔDORYS 2.NP-EXISTUJÚCI STAV			
				MŠ BAJKALSKÁ			
				PORUCHY STAVBY-PAVILÓN A			
				OBJEKT: SO-01 MŠ-PAVILÓN A			
				OBSAH: PÔDORYS 2.NP-EXISTUJÚCI STAV			
				MŠ BAJKALSKÁ			
				PORUCHY STAVBY-PAVILÓN A			
				OBJEKT: SO-01 MŠ-PAVILÓN A			
				OBSAH: PÔDORYS 2.NP-EXISTUJÚCI STAV			
				MŠ BAJKALSKÁ			
				PORUCHY STAVBY-PAVILÓN A			
				OBJEKT: SO-01 MŠ-PAVILÓN A			
				OBSAH: PÔDORYS 2.NP-EXISTUJÚCI STAV			
				MŠ BAJKALSKÁ			
				PORUCHY STAVBY-PAVILÓN A			
				OBJEKT: SO-01 MŠ-PAVILÓN A			
				OBSAH: PÔDORYS 2.NP-EXISTUJÚCI STAV			
				MŠ BAJKALSKÁ			
				PORUCHY STAVBY-PAVILÓN A			
				OBJEKT: SO-01 MŠ-PAVILÓN A			
				OBSAH: PÔDORYS 2.NP-EXISTUJÚCI STAV			
				MŠ BAJKALSKÁ			
				PORUCHY STAVBY-PAVILÓN A			
				OBJEKT: SO-01 MŠ-PAVILÓN A			
				OBSAH: PÔDORYS 2.NP-EXISTUJÚCI STAV			
				MŠ BAJKALSKÁ			
				PORUCHY STAVBY-PAVILÓN A			
				OBJEKT: SO-01 MŠ-PAVILÓN A			
				OBSAH: PÔDORYS 2.NP-EXISTUJÚCI STAV			
				MŠ BAJKALSKÁ			
				PORUCHY STAVBY-PAVILÓN A			
				OBJEKT: SO-01 MŠ-PAVILÓN A			
				OBSAH: PÔDORYS 2.NP-EXISTUJÚCI STAV			
				MŠ BAJKALSKÁ			
				PORUCHY STAVBY-PAVILÓN A			
				OBJEKT: SO-01 MŠ-PAVILÓN A			
				OBSAH: PÔDORYS 2.NP-EXISTUJÚCI STAV			
				MŠ BAJKALSKÁ			
				PORUCHY STAVBY-PAVILÓN A			
				OBJEKT: SO-01 MŠ-PAVILÓN A			
				OBSAH: PÔDORYS 2.NP-EXISTUJÚCI STAV			
				MŠ BAJKALSKÁ			
				PORUCHY STAVBY-PAVILÓN A			
				OBJEKT: SO-01 MŠ-PAVILÓN A			
				OBSAH: PÔDORYS 2.NP-EXISTUJÚCI STAV			
				MŠ BAJKALSKÁ			
				PORUCHY STAVBY-PAVILÓN A			
				OBJEKT: SO-01 MŠ-PAVILÓN A			
				OBSAH: PÔDORYS 2.NP-EXISTUJÚCI STAV			
				MŠ BAJKALSKÁ			
				PORUCHY STAVBY-PAVILÓN A			
				OBJEKT: SO-01 MŠ-PAVILÓN A			
				OBSAH: PÔDORYS 2.NP-EXISTUJÚCI STAV			
				MŠ BAJKALSKÁ			
				PORUCHY STAVBY-PAVILÓN A			
				OBJEKT: SO-01 MŠ-PAVILÓN A			
				OBSAH: PÔDORYS 2			

PÔDORYS 1.NP-NÁVRH SANAČNÝCH OPATRENÍ

M 1:50



LEGENDA BÚRACÍCH PRÁČ A ÚPRAV:

BLOK A1

Ⓐ VYBÚRANIE VRSTVIE PODLAHY V MIESTNOSTI 1.12: PLOCHA: 9,0m2; PODLAHA hr.200mm + PODKL. BETÓN hr.150mm
DOHUTNENIE VRSTVIE OKOLO KANALIZÁCIE: hr.100mm, MAKADAM fr.0-63mm
NOVÁ VRSTVA PODKLADNÉHO BETÓNU tr. C16/20, hr.150mm+KARISIETE KY 50 Ø8/150xØ8/150mm. PLOCHA: 9,0m2
KARISIETE KY 50 Ø8/150xØ8/150mm: 5,39kg/m2, HMOTNOSŤ: 48,51+20% STYKY/SRATY = 58,21kg

NOVÉ VRSTVY PODLAHY: - KERAMICKÁ DLAŽBA+LEPIDLO 15mm
- CEMENT. SAMONIVELAČNÁ STIERKA 10mm
- CEMENTOVÝ POTER+KARISIETE KA 17 55mm
- STYRODUR 120mm
- HYDROIZOLÁCIA
- PENETRAČNÝ NÁTER
- PODKLADNÝ BETÓN C16/20 150mm

KARISIETE KA 17 Ø4/150xØ4/150mm: 1,35kg/m2, HMOTNOSŤ: 12,15+20% STYKY/SRATY = 14,55kg

Ⓑ OSEKANIE OMIETKY NOSNÝCH STIEN V MIESTACH TRHLÍN, MIESTNOSTI: 1.01, 1.15
PLOCHA:20m2
NOVÁ CEMENTOVÁ OMIETKA MCS+SIEŤKA. PLOCHA:20m2
POŠKODENÉ NOSNÉ MURIVO ZOSTAHOVAŤ, SYSTÉM STEHOVANIA MURIVA (VIŠ VÝKRES ST-05)

Ⓒ OSEKANIE OMIETKY NENOSNÝCH STIEN V MIESTACH TRHLÍN, MIESTNOSTI: 1.05, 1.09, 1.10, 1.11, 1.12, 1.15, 1.16
PLOCHA:120m2
NOVÁ CEMENTOVÁ OMIETKA MCS+SIEŤKA. PLOCHA:190m2
PLOCHA:47m2

Ⓓ NOVÝ INTERIÉROVÝ NÁTER STIEN, MIESTOSTI: 1.05, 1.09, 1.10, 1.11, 1.12, 1.13, 1.15, ČASŤ MIESTNOSTI 1.16
PLOCHA:230m2

Ⓔ NOVÝ KERAMICKÝ OBKLAD, MIESTOSTI: 1.09, 1.10, 1.12
PLOCHA:47m2

Ⓜ NA STYKU NOSNÉHO PILIERA A OBVODOVÉHO PLÁŠŤA ZREALIZOVAŤ ŠKÁRU (UVOLNIŤ/PRERUŠIŤ OMIETKU).
ŠKÁRU VYPLNIŤ PRUŽNÝM AKRYLOVÝM TMELOM. DĹŽKA ŠKÁRY:21,0m

Ⓝ OSEKANIE POŠKODENEJ OMIETKY STROPU
PLOCHA:30m2
NOVÁ CEMENTOVÁ OMIETKA MCS+SIEŤKA. PLOCHA:30m2

BLOK A2

Ⓐ VYBÚRANIE VRSTVIE PODLAHY V MIESTNOSTIACH 1.12: PLOCHA: 9,0m2; PODLAHA hr.200mm + PODKL. BETÓN hr.150mm
DOHUTNENIE VRSTVIE OKOLO KANALIZÁCIE: hr.100mm, MAKADAM fr.0-63mm
NOVÁ VRSTVA PODKLADNÉHO BETÓNU tr. C16/20, hr.150mm+KARISIETE KY 50 Ø8/150xØ8/150mm. PLOCHA: 9,0m2
KARISIETE KY 50 Ø8/150xØ8/150mm: 5,39kg/m2, HMOTNOSŤ: 48,51+20% STYKY/SRATY = 58,21kg

NOVÉ VRSTVY PODLAHY: - KERAMICKÁ DLAŽBA+LEPIDLO 15mm
- CEMENT. SAMONIVELAČNÁ STIERKA 10mm
- CEMENTOVÝ POTER+KARISIETE KA 17 55mm
- STYRODUR 120mm
- HYDROIZOLÁCIA
- PENETRAČNÝ NÁTER
- PODKLADNÝ BETÓN C16/20 150mm

KARISIETE KA 17 Ø4/150xØ4/150mm: 1,35kg/m2, HMOTNOSŤ: 12,15+20% STYKY/SRATY = 14,55kg

Ⓑ OSEKANIE OMIETKY NENOSNÝCH STIEN V MIESTACH TRHLÍN, MIESTNOSTI: 1.12, 1.13, 1.16
PLOCHA:80m2
NOVÁ CEMENTOVÁ OMIETKA MCS+SIEŤKA. PLOCHA:120m2

Ⓒ OSEKANIE KERAMICKÉHO OBKLADU NENOSNÝCH STIEN V MIESTACH TRHLÍN, MIESTNOSTI: 1.12
PLOCHA:47m2

Ⓓ NOVÝ INTERIÉROVÝ NÁTER STIEN, MIESTOSTI: 1.12, 1.13, ČASŤ MIESTNOSTI 1.16
PLOCHA:110m2

Ⓔ NOVÝ KERAMICKÝ OBKLAD, MIESTOSTI: 1.09, 1.10, 1.12
PLOCHA:47m2

Ⓜ NA STYKU NOSNÉHO PILIERA A OBVODOVÉHO PLÁŠŤA ZREALIZOVAŤ ŠKÁRU (UVOLNIŤ/PRERUŠIŤ OMIETKU).
ŠKÁRU VYPLNIŤ PRUŽNÝM AKRYLOVÝM TMELOM. DĹŽKA ŠKÁRY:27,0m.

Ⓝ OSEKANIE POŠKODENEJ OMIETKY STROPU
PLOCHA:30m2
NOVÁ CEMENTOVÁ OMIETKA MCS+SIEŤKA. PLOCHA:30m2

POZNÁMKY:

- Hrubka podlahy a plochy poškodených ometok sa upresnia počas búracích prác
- Po vybúraní podlahy je potrebné zrealizovať sondy potrubiami kanalizácie
- Poloha a realizácia mikropilót sa upresní po obnaužení základových pásov
- Počas vykonávania búracích prác je potrebné dodržiavať všetky bezpečnostné opatrenia, súvisiace nosné konštrukcie podchytiť, používať prac. ochranné pomôcky
- Odpad vyprodukovaný z búracích prác a zo samotnej realizácie roztriediť podľa platných predpisov, jeho likvidáciu zabezpečiť podľa nariadení príslušných orgánov.
- Stavebné práce realizovať podľa platných noriem a technologických predpisov aplikovaných stavebných hmôt a materiálov.
- Konkrétne špecifikácie povrchových úprav upresníť s investorom.
- Všetky rozmery kontrolovať počas priebehu prác na stavbe, prípadné nejasnosti resp. značné rozmerové odchýlky konzultovať s projektantom.
- Všetky stavebné úpravy a prestupy konštrukcií kontrolovať a koordinovať s výkresmi jednotlivých profesií.
- Pri aplikácii povrchových úprav dodržiavať tech. prestávky v závislosti od aplikovaných hmôt a technológií podľa pokynov výrobcu
- Zabezpečiť BOZP na stavenisku.

MIKROPILÓTY:

	POČET (KS)
POČET KUSOV MIKROPILÓT DĹŽKY 6m:	16ks – 96bm

ČÍSLO KÓPIE: 1 2 3 4 5 6 7 8

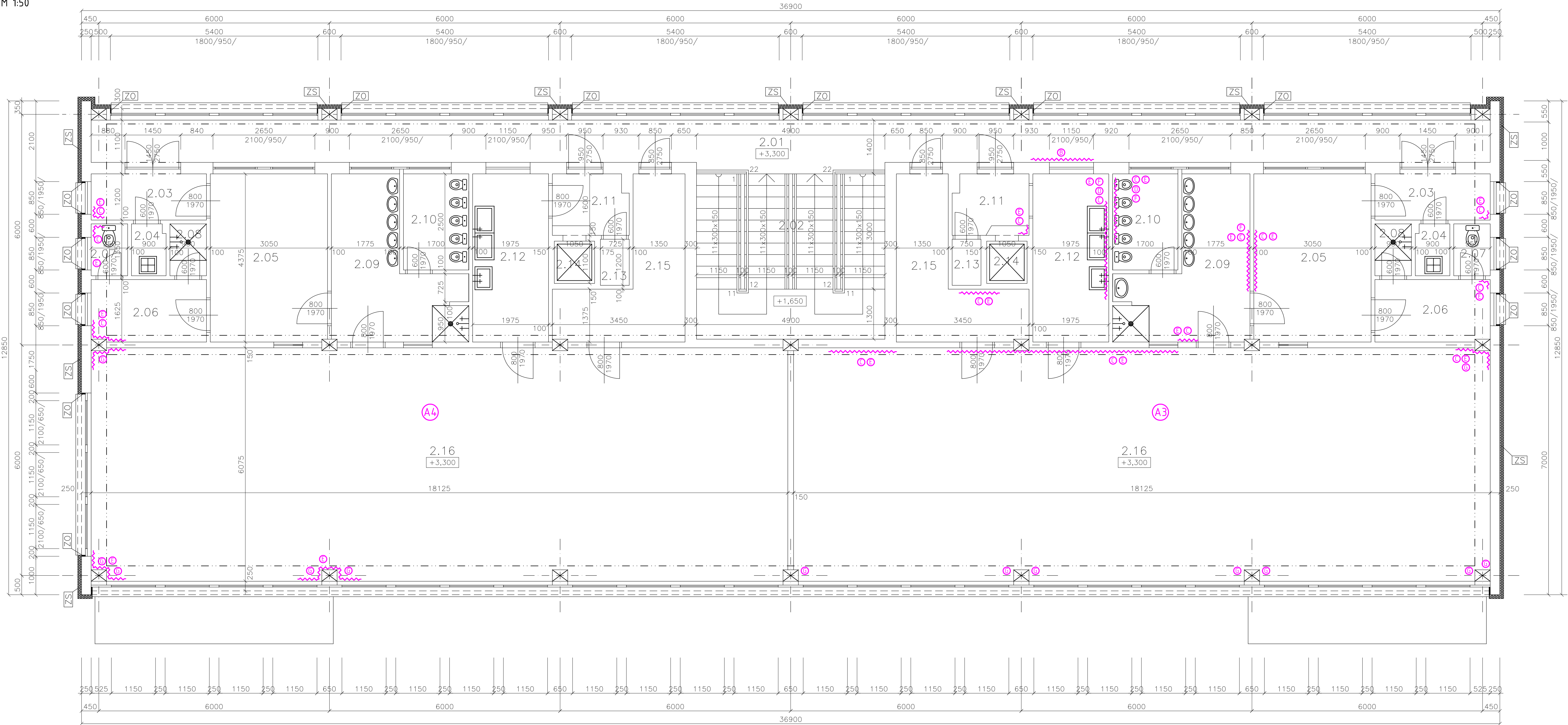
TENTO VÝKRES JE ORIGINÁL, JEHO KOPÍROVANIE BEZ SÚHLASU MAJITEĽA JE TRESTNÉ PODĽA §21, ODSŤ. 4) ZÁKONA Č.383/1997 Z.z. ©copyright STÁTIK STUDIO s.r.o. PREŠOV

INVESTOR: MŠ PREŠOV Bajkalská 4066/31, 080 01 PREŠOV	STAVBA: MŠ BAJKALSKÁ PORUCHY STAVBY-PAVILÓN A	STÁTIK STUDIO s.r.o. BAŠTOVÁ 3166/45 080 01 PREŠOV tel.0905/779775 e-mail:stati.studio@gmail.com
PROJEKTANT: Ing. FULKA Tomáš	OBJEKT: SO-01 MŠ-PAVILÓN A	DATEM: 06.2020 FORMÁT: 10xA4
ZODPOVEDNÝ PROJEKTANT: Ing. POLÁK Jozef	OBŠAH: PÔDORYS 1.NP-NÁVRH SANAČNÝCH OPATRENÍ	STUPEŇ: RP ZÁK.Č.: 20-02-19-d KÚTY V: mm PRÍL.Č.: MIEKKA: 1:50

ST-03

PÔDORYS 2.NP-NÁVRH SANAČNÝCH OPATRENÍ

M 1:50



- LEGENDA BÚRACÍCH PRÁČ A ÚPRAV:**
- BLOK A3**
- ③ OSEKANIE OMIETKY NOSNÝCH STIEN V MIESTACH TRHLÍN, MIESTNOSTI: 2.01
PLOCHA:10m²
NOVÁ CEMENTOVÁ OMIETKA MCS-SIETKA. PLOCHA:10m²
POŠKODENÉ NOSNÉ MURIVO ZOSTEHOVAŤ, SYSTÉM STEHOVANIA MURIVA (VIĎ VÝKRES ST-05)
 - ④ OSEKANIE OMIETKY NENOSNÝCH STIEN V MIESTACH TRHLÍN, MIESTNOSTI: 2.03, 2.06, 2.05, 2.09, 2.10, 2.11, 2.12, 2.15, 2.16
PLOCHA:130m²
NOVÁ CEMENTOVÁ OMIETKA MCS-SIETKA. PLOCHA:180m²
 - ⑤ OSEKANIE KERAMICKÉHO OBKLADU NENOSNÝCH STIEN V MIESTACH TRHLÍN, MIESTNOSTI: 2.10, 2.12
PLOCHA:27m²
 - ⑥ NOVÝ INTERIÉROVÝ NÁTER STIEN, MIESTOSTI: 2.05, 2.09, 2.10, 2.11, 2.12, 2.15, ČASŤ MIESTNOSTI 2.16
PLOCHA:180m²
 - ⑦ NOVÝ KERAMICKÝ OBKLAD, MIESTOSTI: 2.09, 2.10, 2.12
PLOCHA:27m²
 - ⑧ NA STYKU NOSNÉHO PILIERA A OBVODOVÉHO PLÁŠŤA ZREALIZOVAŤ ŠKÁRU (UVOLNIŤ/PRERUŠIŤ OMIETKU).
ŠKÁRU VYPLNIŤ PRUŽNÝM AKRYLOVÝM TMELOM. DĹŽKA ŠKÁRY:24,0m.
- BLOK A4**
- ③ OSEKANIE OMIETKY NENOSNÝCH STIEN V MIESTACH TRHLÍN, MIESTNOSTI: 2.03, 2.06, 2.07, 2.16
PLOCHA:45m²
NOVÁ CEMENTOVÁ OMIETKA MCS-SIETKA. PLOCHA:45m²
 - ⑥ NOVÝ INTERIÉROVÝ NÁTER STIEN, MIESTOSTI: 2.03, 2.06, 2.07, ČASŤ MIESTNOSTI 2.16
PLOCHA:130m²
 - ⑧ NA STYKU NOSNÉHO PILIERA A OBVODOVÉHO PLÁŠŤA ZREALIZOVAŤ ŠKÁRU (UVOLNIŤ/PRERUŠIŤ OMIETKU).
ŠKÁRU VYPLNIŤ PRUŽNÝM AKRYLOVÝM TMELOM. DĹŽKA ŠKÁRY:18,0m.

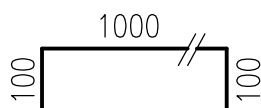
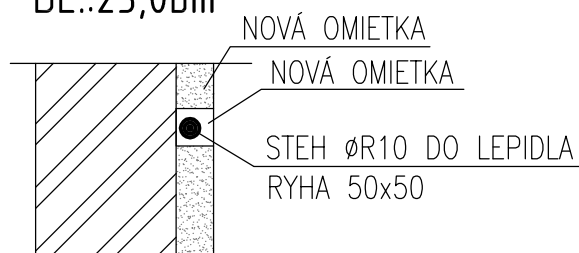
- POZNÁMKY:**
- Plochy poškodených ometok sa upresnia počas búracích prác
 - Počas vykonávania búracích prác je potrebné dodržiavať všetky bezpečnostné opatrenia, súvisiace nosné konštrukcie podchytiť, používať prac. ochranné pomôcky
 - Odpad vyprodukovaný z búracích prác a zo samotnej realizácie roztriediť podľa platných predpisov, jeho likvidáciu zabezpečiť podľa nariadení príslušných orgánov.
 - Stavebné práce realizovať podľa platných noriem a technologických predpisov aplikovaných stavebných hmôt a materiálov.
 - Konkrétne špecifikácie povrchových úprav upresniť s investorom.
 - Všetky rozmery kontrolovať počas priebehu prác na stavbe, prípadné nejasnosti resp. značné rozmerové odchýlky konzultovať s projektantom.
 - Všetky stavebné úpravy a prestupy konštrukcií kontrolovať a koordinovať s výkresmi jednotlivých profesií.
 - Pri aplikácii povrchových úprav dodržiavať tech. prestávky v závislosti od aplikovaných hmôt a technológií podľa pokynov výrobcu
 - Zabezpečiť BOZP na stavenisku.

ČÍSLO KÓPIE: 1 2 3 4 5 6 7 8								©copyright STÁDIO STUDIO s.r.o. PREŠOV	
TENTO VÝKRES JE ORIGINÁL, JEHO KOPÍROVANIE BEZ SOHLASU MAJITEĽA JE TRESTNÉ PODĽA §21, ODSŤ. 4) ZÁKONA Č.383/1997 Z.č.									
INVESTOR: MŠ PREŠOV Bajkalská 4066/31, 080 01 PREŠOV					STAVBA: MŠ BAJKALSKÁ PORUCHY STAVBY-PAVILÓN A			STÁDIO STUDIO s.r.o. BAŠTOVÁ 3166/45 080 01 PREŠOV tel:0905/7794728 e-mail:stadiostudio@gmail.com DATUM: 06.2020 FORMÁT: 10xA4 STUPEŇ: RP ZÁČ.Č.: 20-02-19-d PRÍL.Č.: MIERKA: 1:50	
PROJEKTANT: Ing. FULKA Tomáš					OBJEKT: SO-01 MŠ-PAVILÓN A				
ZODPOVEDNÝ PROJEKTANT: Ing. POLÁK Jozef					OBJEKT: PÔDORYS 2.NP-NÁVRH SANAČNÝCH OPATRENÍ				

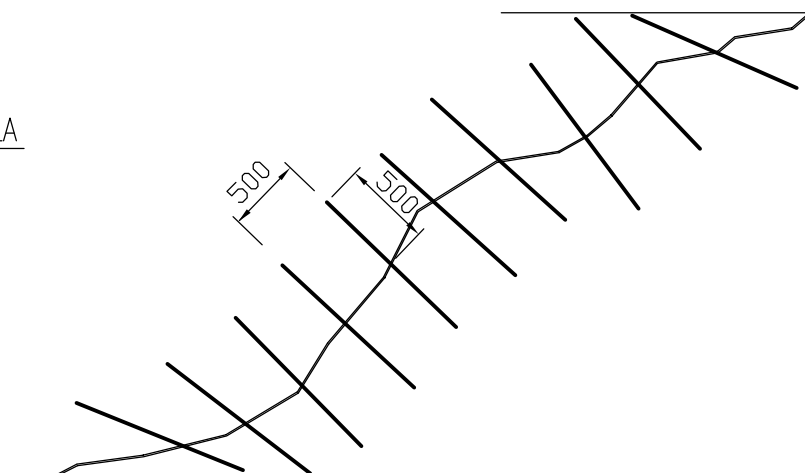
SYSTÉM STEHOVANIA MURIVA

M 1:5

DĹ.:25,0bm



① ØR10/500
DL.1200mm
KS:50



VÝKAZ BETONÁRSKEJ OCELE

OZN.	POL.	Ø (mm)	DĹŽKA (mm)	POČET (ks)	DĹŽKA (bm)		
					B 500B		
					R8	R10	R12
(kg/m)					0,395	0,617	0,888
	1	R10	1200	50	-	60,0	-
					-	-	-
					-	-	-
SPOLU (bm):					0,0	60,0	0,0
SPOLU (kg):					0	37,0	0,0

POZNÁMKY:

- PRI STEHOVANÍ UKLADAŤ ZÁHYBY VÝSTUŽE DO ŠKÁR (NEVRŤAŤ DO TVAROVIEK)

MATERIÁL:

OCEĽ: B 500B (10 505R)

ČÍSLO KÓPIE: 1 2 3 4 5 6 7 8

TENTO VÝKRES JE ORIGINÁL, JEHO KOPÍROVANIE BEZ SÚHLASU MAJITEĽA JE TRESTNÉ PODĽA §21, ODSŤ. d) ZÁKONA Č.383/1997 Z.z.

©copyright STATIC STUDIO sro PREŠOV

INVESTOR: MŠ PREŠOV
Bajkalská 4866/31, 080 01 PREŠOV

STAVBA:

MŠ BAJKALSKÁ
PORUCHY STAVBY-PAVILÓN A

STATIC STUDIO s.r.o.

BAŠTOVÁ 3166/45
080 01 PREŠOV

tel.,fax:051/7734726 e-mail:staticstudiosro@gmail.com

PROJEKTANT:
Ing. FULKA Tomáš

ZODPOVEDNÝ PROJEKTANT:
Ing. POLÁK Jozef

OBJEKT: SO-01 MŠ-PAVILÓN A

OBSAH:

SYSTÉM STEHOVANIA NOSNÉHO MURIVA

DÁTUM: 06.2020

FORMÁT: 1xA4

STUPEŇ: RP

ZÁK.Č.: 20-02-19-d

KÓTY v: mm

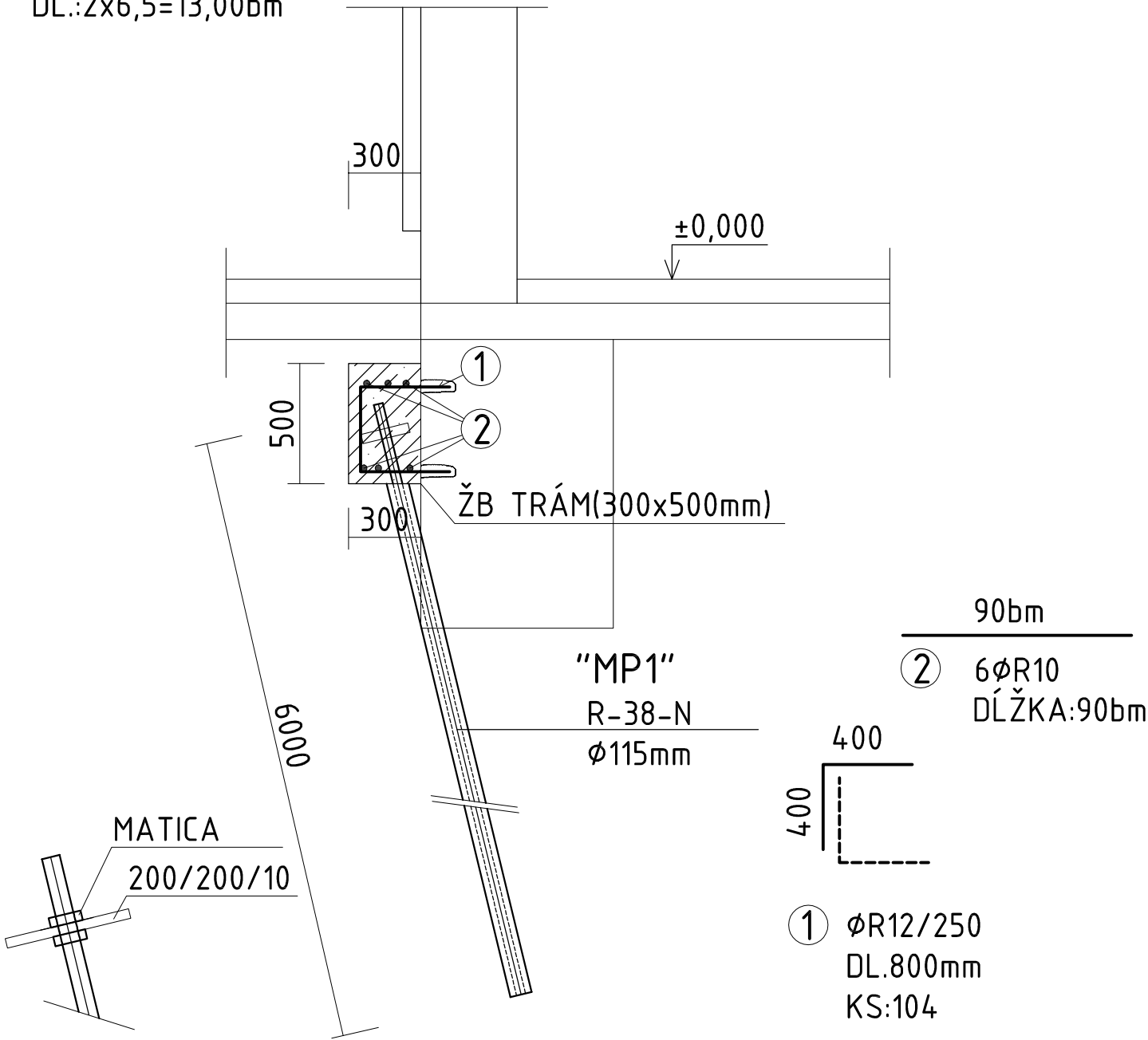
MIERKA: 1:5

PRÍL.Č.:

ST-05

"ŽB TRÁM T1" - TVAR A VÝSTUŽ

M 1:25
DĚL.:2x6,5=13,00bm



POZNÁMKA:

⊕ - MP1: KORUNKA Ø115, TYČ: R-38-N, L=6,0m KS=16

VÝKAZ BETONÁRSKEJ OCELE

OZN.	POL.	Ø (mm)	DĚLŽKA (mm)	POČET (ks)	DĚLŽKA (bm)		
					B 500B		
					R8	R10	R12
(kg/m)					0,395	0,617	0,888
	1	R12	800	104	-	-	83,2
	2	R10	90000	1	-	90,0	-
					-	-	-
SPOLU (bm):					0,0	90,0	83,2
SPOLU (kg):					0	55,5	73,9

POZNÁMKY:

- KRYTIE VÝSTUŽE min. 50mm
- VÝSTUŽ VYKÁZANÚ NA bm STRIHAŤ PRIAMO NA STAVBE
- VÝSTUŽ STYKOVAŤ NA 50Ø, t.j. min. 500mm

MATERIÁL:

BETÓN: STN EN 206-1-C20/25-XC2(SK)-Cl 0,4-Dmax16-S3
OCEĽ: B 500B (10 505R)

ČÍSLO KÓPIE: 1 2 3 4 5 6 7 8

TENTO VÝKRES JE ORIGINAL, JEHO KOPÍROVANIE BEZ SÚHLASU MAJITEĽA JE TRESTNÉ PODĽA §21, ODSŤ. d) ZÁKONA Č.383/1997 Z.z.			©copyright STATIC STUDIO s.r.o. PREŠOV		
INVESTOR: MŠ PREŠOV Bajkalská 4866/31, 080 01 PREŠOV		STAVBA: MŠ BAJKALSKÁ PORUCHY STAVBY-PAVILÓN A		STATIC STUDIO s.r.o. BAŠTOVÁ 3166/45 080 01 PREŠOV	
PROJEKTANT: Ing. FULKA Tomáš		OBJEKT: SO-01 MŠ-PAVILÓN A		DÁTUM: 06.2020 FORMÁT: 2xA4	
ZODPOVEDNÝ PROJEKTANT: Ing. POLÁK Jozef		OBSAH: "ŽB TRÁM T1" - TVAR A VÝSTUŽ		STUPEŇ: RP ZÁK.Č.: 20-02-19-d	
				KÓTY V: mm PRÍL.Č.: ST-06	
				MIERKA: 1:25	

ZOZNAM PRÍLOH

NÁZOV STAVBY: **MŠ BAJKALSKÁ, PRUCHY STAVBY – PAVILÓN A**

ZÁK.Č.: **20-02-19-d**

DIEL: **PROJEKT STATICKÉHO ZABEZPEČENIA**

A. TEXTOVÁ ČASŤ:

TECHNICKÁ SPRÁVA	6A4
FOTODOKUMENTÁCIA	13A4

B. VÝKRESOVÁ ČASŤ:

ST-01 PÔDORYS 1.NP - EXISTUJÚCI STAV	10A4
ST-02 PÔDORYS 2.NP - EXISTUJÚCI STAV	10A4
ST-03 PÔDORYS 1.NP – NÁVRH SANAČNÝCH OPATRENÍ	10A4
ST-04 PÔDORYS 2.NP – NÁVRH SANAČNÝCH OPATRENÍ	10A4
ST-05 SYSTÉM STEHOVANIA MURIVA	1A4
ST-06 ZÁKLADOVÝ TRÁM ZT1 – TVAR A VÝSTUŽ	2A4

C. ROZPOČTOVÁ ČASŤ:

VÝKAZ VÝMER	7A4
ROZPOČET (SADA č.1,2)	9A4

STATIC STUDIO s.r.o.

PREŠOV, Baštová č.45
TEL. FAX: 051/7734726
staticstudio@staticstudio.sk

ZÁK.Č.: 20-02-19-d

PROJEKT STATICKÉHO ZABEZPEČENIA

VÝKAZ VÝMER

DODATOK č.1

NÁZOV STAVBY: MŠ BAJKALSKÁ
PORUCHY STAVBY – PAVILÓN A

MIESTO STAVBY: BAJKALSKÁ 4866/31
080 01 PREŠOV

OBJEDNÁVATEĽ: MŠ PREŠOV, BAJKALSKÁ 4866/31
080 01 PREŠOV

VYPRACOVAL: Ing. MANDULOVÁ Mária

ZODP. PROJEKTANT: Ing. POLÁK Jozef

PREŠOV, júl 2020

Odberteľ:

Projektant:

Dodávateľ:

Stavba : MŠ - Bajkalská, Poruchy stavby - Pavilón A

Objekt : Dodatok č.1

M - CONSULTING

Prehľad rozpočtových nákladov v EUR

Por. číslo	Kód cen.	Kód položky	Popis položky, stavebného dielu, remesla, výkaz-výmer	Množstvo výmera	Merná jednotka	Jednotková cena	Konštrukcie
------------	----------	-------------	---	-----------------	----------------	-----------------	-------------

PRÁCE A DODÁVKY HSV

1 - ZEMNE PRÁCE

1	001	139711101	Výkopy v uzavretých priestoroch v horn. tr. 1-4 "výkopy pre výmenu kanalizačného potrubia" $4,5*0,6*(0,45+0,65)/2*2 = 2,970$	2.970 m3			0.00
2	272	162201101	Vodorovné premiestnenie výkopu do 20 m horn. tr. 1-4 $4,5*2*0,6*0,3 = 1,620$	1.620 m3			0.00
3	272	162701101	Vodorovné premiestnenie výkopu do 6000 m horn. tr. 1-4	1.620 m3			0.00
4	001	167101100	Nakladanie výkopku tr.1-4 ručne	1.620 m3			0.00
5	272	171201201	Uloženie sypaniny na skládku	1.620 m3			0.00
6	001	174101102	Zásyp zhutnený v uzavretých priestoroch $2,97-1,62 = 1,350$	1.350 m3			0.00
7	001	175101101	Obsyp potrubia bez prehodenia sypaniny $2*4,5*0,6*0,3-9*3,14*0,08*0,08 = 1,439$	1.439 m3			0.00
8	MAT	583311110	Piesok pre lôžko a obsyp potrubia 0-4 $1,439*1,67 = 2,403$	2.403 t			

1 - ZEMNE PRÁCE spolu: 0.00 0.00

6 - ÚPRAVY POVRCHOV, PODLAHY, VÝPLNE

9	011	611451133	Omieta vnút. cem. stropov rovných štuková	6.500 m2			0.00
10	011	611481118	Potiahnutie vnút. stropov sklovláknitým pletivom vtláčeným do tmelu	6.500 m2			0.00
11	011	612451232	Omieta vnút. stien cem. štuková	2.000 m2			0.00
12	011	612481118	Potiahnutie vnút. stien sklovláknitým pletivom vtláčeným do tmelu	2.000 m2			0.00

6 - ÚPRAVY POVRCHOV, PODLAHY, VÝPLNE spolu: 0.00 0.00

9 - OSTATNÉ KONŠTRUKCIE A PRÁCE

13	013	978011191	Otlčenie vnút. omietok stropov váp. vápenocem. do 100 % $6,5 \text{ "m.č.2.16" } = 6,500$	6.500 m2			0.00
14	013	978013191	Otlčenie vnút. omietok stien váp. vápenocem. do 100 %	2.000 m2			0.00
15	013	979081111	Odvoz sute a vybúraných hmôt na skládku do 1 km	0.572 t			0.00
16	013	979081121	Odvoz sute a vybúraných hmôt na skládku každý ďalší 1 km $0,572*5 \text{ "odvoz sute do 6km" } = 2,860$	2.860 t			0.00
17	013	979082111	Vnútrostavenisková doprava sute a vybúraných hmôt do 10 m	0.572 t			0.00
18	013	979082121	Vnútrost. doprava sute a vybúraných hmôt každých ďalších 5 m	0.572 t			0.00
19	272	979131415	Poplatok za uloženie vykopanej zeminy	1.215 m3			0.00
20	272	995217110	Betón 17 01 01 (O) s prímiesami	0.572 t			0.00
21	014	999281111	Presun hmôt pre opravy v objektoch výšky do 25 m $9,333-0,572 = 8,761$	8.761 t			0.00

9 - OSTATNÉ KONŠTRUKCIE A PRÁCE spolu: 0.00 0.00

PRÁCE A DODÁVKY HSV spolu: 0.000 0.00

PRÁCE A DODÁVKY PSV

712 - Povlakové krytiny

22	712	712300841	Odstránenie machu oškrabaním z povl. krytiny striech do 10°	61.000 m2			0.00
23	712	712310901	Vykonanie údržby povl. krytiny striech do 10° za studena náter asfalt. penetr.	61.000 m2			0.00
24	712	712310902	Vykonanie údržby povl. krytiny striech do 10° za studena náter asfalt. lakom	61.000 m2			0.00
25	MAT	111631201	Lak asfaltový Lutex moat na strechy bal.9,6kg $61*0,0002*1000/9,6 = 1,271$	1.271 balenie			

Prehľad rozpočtových nákladov v EUR

Por. číslo	Kód cen.	Kód položky	Popis položky, stavebného dielu, remesla, výkaz-výmer	Množstvo výmera	Memá jednotka	Jednotková cena	Konštrukcie
26	712	712321332	Zhotovenie povl. krytiny striech do 10° za horúca pretr. spojov a zlepením presahov	12.480	m2		0.00
			$(8+7,6)*2*0,4 = 12,480$				
27	MAT	111631241	Hydroizolácia Den Bit gumoasfaltová (renovovanie a konzervovanie strešných krytín) bal.10kg	0.749	balenie		
			$12,48*0,0003*1000/5 = 0,749$				
28	712	712341559	Zhotovenie povl. krytiny striech do 10° pritavením NAIP v plnej ploche	61.000	m2		0.00
29	MAT	628322840	Pás ťažký asfaltový HYDROBIT V 60 S 42 H fareb.prev.červ, zelená	70.150	m2		
30	712	712911911	Vykonanie údržby povl. krytiny vpustov, vent. komín. náter stud. asfalt. suspenz	1.000	kus		0.00
31	712	712941963	Vykonanie údržby povl. krytiny vpustov, vent. komin. pásmi NAIP pritavením	1.000	kus		0.00
32	MAT	111631202	Lak asfaltový penetračný Abizol H (pod hydroizolačnú lepenku lepenku nanášanú za tepla) bal.9kg	2.000	balenie		
			$*(61*0,00025*1000+1*0,0008*1000)/9=1,783$				
			2 = 2,000				
33	712	998712201	Presun hmôt pre izolácie povlakové v objektoch výšky do 6 m	%			0.00
			712 - Povlakové krytiny spolu:	0.00			0.00
721 - Vnútna kanalizácia							
34	721	721171107	Potrubie kanal. z PVC-U rúr hrdlových odpadné D 75x1,8	5.000	m		0.00
			$10*0,5 = 5,000$				
35	721	721171109	Potrubie kanal. z PVC-U rúr hrdlových odpadné D 110x2,2	5.000	m		0.00
			$10*0,5 = 5,000$				
36	721	7211711121	Potrubie kanal. z PVC-U rúr hrdlových odpadné D 160/3,2	9.000	m		0.00
			"položenie kanalizačného potrubia v dĺžke 2x4,5m"				
			"na trase predpoklad 2x10 odbočiek"				
			$2*4,5 = 9,000$				
37	721	721171803	Demontáž potrubia z PVC rúr D do 75	5.000	m		0.00
38	721	721171808	Demontáž potrubia z PVC rúr D do 114	5.000	m		0.00
39	721	721171809	Demontáž potrubia z PVC rúr D do 160	9.000	m		0.00
40	721	721194105	Vyvedenie a upevnenie kanal. výpustiek D 50x1.8	8.000	kus		0.00
41	721	721194106	Vyvedenie a upevnenie kanal. výpustiek D 63x1.8	2.000	kus		0.00
42	721	721194109	Vyvedenie a upevnenie kanal. výpustiek D 110x2.3	10.000	kus		0.00
43	721	998721201	Presun hmôt pre vnút. kanalizáciu v objektoch výšky do 6 m	%			0.00
			721 - Vnútna kanalizácia spolu:	0.00			0.00
784 - Maľby							
44	784	784452271	Maľba zo zmesi tekut. 1 far. dvojnás. v miest. do 3,8m	113.309	m2		0.00
			"strop v m.č.2.16"				
			$18,125*6,075 = 110,109$				
			$1*3,2 = 3,200$				
45	784	784496500	Ostatné maliarske práce, napustenie disperziou Sokrat 2802	113.309	m2		0.00
			784 - Maľby spolu:	0.00			0.00
			PRÁCE A DODÁVKY PSV spolu:	0.00			0.00
			Za rozpočet celkom	0.00			0.00

STATIC STUDIO s.r.o.

PREŠOV, Baštová č.45
TEL. FAX: 051/7734726
staticstudio@staticstudio.sk

ZÁK.Č.: 20-02-19-d

PROJEKT STATICKÉHO ZABEZPEČENIA

VÝKAZ VÝMER

NÁZOV STAVBY: **MŠ BAJKALSKÁ**
PORUCHY STAVBY – PAVILÓN A

MIESTO STAVBY: **BAJKALSKÁ 4866/31**
080 01 PREŠOV

OBJEDNÁVATEĽ: **MŠ PREŠOV, BAJKALSKÁ 4866/31**
080 01 PREŠOV

VYPRACOVAL: **Ing. MANDULOVÁ Mária**

ZODP. PROJEKTANT: **Ing. POLÁK Jozef**

PREŠOV, jún 2020

Odberateľ:
Dodávateľ:
Projektant:

Spracoval:
JKSO :
Dátum: 20.06.2020

Zadanie a výkaz výmer v EUR

Stavba : MŠ - Bajkalská, Poruchy stavby - Pavilón A

M - CONSULTING

Por. číslo	Kód položky	Popis položky, stavebného dielu, remesla výkaz výmer	Množstvo, výmera a merná jednotka	Jednotková cena	Konštrukcie	Špecifikovaný materiál
PRÁCE A DODÁVKY HSV						
1 - ZEMNE PRÁCE						
1	139711101	Výkopy v uzavretých priestoroch v horn. tr. 1-4 13,5*0,9*0,5 "m.č.1.01 - k realizácii ŽB trámu T1 a k realizácii mikropilót" = 6,075	6,075 m3 , , ,
2	162201101	Vodorovné premiestnenie výkopu do 20 m horn. tr. 1-4 1 "vytážené z vrtov pre mikropiloty" = 1,000 6,075 "výkop pre realizáciu mikropilót" = 6,075	7,075 m3 , , ,
3	162701101	Vodorovné premiestnenie výkopu do 6000 m horn. tr. 1-4 "odvoz zeminy z vrtaných mikropilót a pre železobetónový trám" 1 = 1,000 13*0,3*0,5 "prebytok = objem ŽB trámu" = 1,950	2,950 m3 , , ,
4	167101100	Nakladanie výkopku tr.1-4 ručne 1 "vyťažok z vrtov" = 1,000 1,95 "prebytok z výkopu pre žel. bet trám" = 1,950 5,075-1,95 "spätný zásyp - nakladanie dovoz" = 3,125	6,075 m3 , , ,
5	171201201	Uloženie sypaniny na skládku 1+1,95 "prebytok z vrtov a ŽB trámu" = 2,950	2,950 m3 , , ,
6	174101102	Zásyp zhutnený v uzatvorených priestoroch 5,075-1,95 "spätný zásyp vedľa trámu T1 vykopanou zeminou" = 3,125	3,125 m3 , , ,
1 - ZEMNE PRÁCE spolu:						
2 - ZÁKLADY						
7	216904212	Očistenie stien akéhokoľ. muriva a rubu klenieb stlačeným vzduchom 90*0,3 "vyčistenie škár nosných pilierov a obvodového pláštia stlačeným vzduchom" = 27,000 25*1 "vyčistenie plochy opatrenej stehovaním" = 25,000 13*0,5 "otryskanie exist. základu" = 6,500	58,500 m2 , , ,
8	262501181	Vrty pre injektáž klad. podzem. priem. 13-56 mm hl. 0-10 m horn. 5 104*0,1 "ukotvenie výstuže železobetónového trámu do exist. základu" = 10,400	10,400 m , , ,
9	272321411	Základové klenby zo železobetónu tr. C25/30 13*0,3*0,5 "železobetónový trám T1" = 1,950	1,950 m3 , , ,
10	272351217	Debnenie základových klenieb drevené tradičné, zhotovenie 13*0,5 = 6,500	6,500 m2 , , ,
11	272351218	Debnenie základových klenieb drevené tradičné, odstránenie	6,500 m2 , , ,
12	272361821	Výstuž základových klenieb BSt 500 (10505) "v.č. ST - 06" 0,0555+0,0739 = 0,129	0,129 t , , ,
13	281611111	Dodanie hmôt pre injektovanie nízkotl., cement portl. PC325 1 "mikropilóty dl.6m priemeru 115mm" = 1,000	1,000 t , , ,
14	2352142000	Tmel HIT HY 200 (330ml)	6,500 ks , , ,
15	281811111	Ocel. rúrky pre injekt. nízk. s ponech. do 1,5 m priem. do 38,1 mm 16*1,5 = 24,000	24,000 m , , ,
16	281811121	Priplatok za ďalší 1m dĺžky nad 1,5 m priem. do 38,1 mm s ponechaním	72,000 m , , ,

Zadanie a výkaz výmer v EUR

Stavba : MŠ - Bajkalská, Poruchy stavby - Pavilón A

M - CONSULTING

Por. číslo	Kód položky	Popis položky, stavebného dielu, remesla výkaz výmer	Množstvo,výmera a merná jednotka	Jednotková cena	Konštrukcie	Špecifikovaný materiál
		16*4,5 = 72,000				
17	282602112	Injekt. vysokotl. s dvoj. obtur. mikropilot, kotiev do 2 MPa	45,000 hod , , ,
18	282602119	Priplatok za injekt. s dvoj obtur. podzemné alebo v uzavr. priestore	45,000 hod , , ,
19	289362312	Výstuž stien priečna a pozdl. z ocele 10425 do 10 mm "stehovanie stien v.č. ST-05" 0,037 = 0,037	0,037 t , , ,
20	2352142000	Tmel HIT HY 200 (330ml)	7,000 ks , , ,
21	289901111	Vyčist. trhlín alebo dutín v skal. stene š./hl. do 3/15 cm "ozn. G" 21 "A1" = 21,000 27 "A2" = 27,000 24 "A3" = 24,000 18 "A4" = 18,000	90,000 m , , ,

2 - ZÁKLADY spolu:

6 - ÚPRAVY POVRCHOV, PODLAHY, VÝPLNE						
22	611451133	Omietka vnút. cem. stropov rovných štuková 30 "A1" = 30,000 30 "A2" = 30,000	60,000 m2 , , ,
23	611481118	Potiahnutie vnút. stropov sklovláknitým pletivom vtláčeným do tmelu 30 "A1" = 30,000 30 "A2" = 30,000	60,000 m2 , , ,
24	612451232	Omietka vnút. stien cem. štuková "ozn. B a C" 20+190 "A1" = 210,000 120 "A2" = 120,000 10+180 "A3" = 190,000 45 "A4" = 45,000	565,000 m2 , , ,
25	612481118	Potiahnutie vnút. stien sklovláknitým pletivom vtláčeným do tmelu "ozn. B a C a F" 20+190 "A1" = 210,000 120 "A2" = 120,000 10+180 "A3" = 190,000 45 "A4" = 45,000 . 121 "úprava stien pod keramický obklad" = 121,000	686,000 m2 , , ,
26	631315611	Mazanina z betónu prostého tr. C16/20 hr. 12-24 cm "ozn. A + m.č1.01" 16*1,1*0,15 "m.č.1.01" = 2,640 9*0,15 "A1" = 1,350 9*0,15 "A2" = 1,350	5,340 m3 , , ,
27	631319175	Pripl. za stiahnutie povrchu mazaniny pred vlož. výstuže hr. do 24 cm	5,340 m3 , , ,
28	631362021	Výstuž betónových mazanín zo zvarovaných sietí Kari "Výstuž KARI do podkladných betónov" 13,5*1,1*5,39/1000 "m.č.1.01" = 0,080 9*5,39/1000 "A1" = 0,049 9*5,39/1000 "A2" = 0,049 . "Výstuž KARI so poterov hr. 55mm"	0,222 t , , ,

Zadanie a výkaz výmer v EUR

Stavba : MŠ - Bajkalská, Poruchy stavby - Pavilón A

M - CONSULTING

Por. číslo	Kód položky	Popis položky, stavebného dielu, remesla výkaz výmer	Množstvo, výmera a merná jednotka	Jednotková cena	Konštrukcie	Špecifikovaný materiál
		13,5*1,1*1,35/1000 "m.č.1.01" = 0,020 9*1,35/1000 "A1" = 0,012 9*1,35/1000 "A2" = 0,012				
29	631571003	Násyp zo štrkopiesku 0-32 spevňujúceho 13,5*1,1*0,1-13,0*0,3*0,1 "m.č.1.01" = 1,095 6*0,1 "A1" = 0,600 6*0,1 "A2" = 0,600 "dosypanie okolo vedenia kanalizácie A1 a A2" 4,5*1*2*0,1 = 0,900	3,195 m3 , , ,
30	632450134	Vyrovnávací cementový poter zhotovenie v ploche zo suchých zmesí hr. 50 mm "ozn. A + m.č.1.01" 14*1,1 "m.č.1.01" = 15,400 9 "A1" = 9,000 9 "A2" = 9,000	33,400 m2 , , ,
31	632450231	Vyrovnávací cem. poter samonivel. zhotovenie v ploche zo suchých zmesí hr. 20 mm "ozn. A + m.č.1.01" 36,4*1,1 "m.č.1.01" = 40,040 9 "A1" = 9,000 9 "A2" = 9,000	58,040 m2 , , ,
6 - ÚPRAVY POVRCHOV, PODLAHY, VÝPLNE spolu:						
9 - OSTATNÉ KONŠTRUKCIE A PRÁCE						
32	941955001	Lešenie ľahké prac. pomocné výš. podlahy do 1,2 m "pomocné lešenie k omietkam stien" 45 "A1" = 45,000 30 "A2" = 30,000 45 "A3" = 45,000 10 "A4" = 10,000	130,000 m2 , , ,
33	953943122	Osadenie ostat. výrobkov do 5 kg do betónu bez dodávky 16 "kotviaca platnička s maticami k MP1" = 16,000	16,000 kus , , ,
34	553000010	Ocelové konštrukcie - predbežná cena 3,5*16 "matice a platnička na MP1" = 56,000	56,000 kg , , ,
35	965043341	Búranie bet. podkladu s poterom hr. do 10 cm nad 4 m2 "ozn. A + m.č. 1.01" 13,5*1,1*0,1 "m.č.1.01" = 1,485 9*0,1 "A1" = 0,900 9*0,1 "A2" = 0,900	3,285 m3 , , ,
36	965043441	Búranie bet. podkladu s poterom hr. do 15 cm nad 4 m2 "ozn. A + m.č.1.01" 13,5*1,1*0,15 "m.č.1.01" = 2,228 9*0,15 "A1" = 1,350 9*0,15 "A2" = 1,350	4,928 m3 , , ,
37	965081813	Búranie dlažieb kamenin. cem. terac. hr. nad 1 cm nad 1 m2 36,4*1,1 "m.č.1.01" = 40,040	40,040 m2 , , ,
38	978011191	Otlčenie vnút. omietok stropov váp. vápenocem. do 100 % "ozn. H" 30*2 "pavilón A1, A2" = 60,000	60,000 m2 , , ,
39	978013191	Otlčenie vnút. omietok stien váp. vápenocem. do 100 % "ozn. B a C" 20+120 "pavilón A1" = 140,000 80 "pavilón A2" = 80,000	405,000 m2 , , ,

Zadanie a výkaz výmer v EUR

Stavba : MŠ - Bajkalská, Poruchy stavby - Pavilón A

M - CONSULTING

Por. číslo	Kód položky	Popis položky, stavebného dielu, remesla výkaz výmer	Množstvo,výmera a merná jednotka	Jednotková cena	Konštrukcie	Špecifikovaný materiál
------------	-------------	---	-------------------------------------	--------------------	-------------	---------------------------

10+130 "pavilón A3" = 140,000

45 "pavilón A4" = 45,000

40	978059531	Vybúranie obkladov vnút. z obkladačiek plochy nad 2 m2	121,000 m2 , , ,
		"ozn.D"				

47 "A1" = 47,000

47 "A2" = 47,000

27 "A3" = 27,000

41	979081111	Odvoz sute a vybúraných hmôt na skládku do 1 km	50,529 t , , ,
----	-----------	---	----------	---------------	---------------	---------------

42	979081121	Odvoz sute a vybúraných hmôt na skládku každý ďalší 1 km	252,645 t , , ,
		50,529*5 = 252,645				

43	979082111	Vnútroštavenisková doprava sute a vybúraných hmôt do 10 m	50,529 t , , ,
----	-----------	---	----------	---------------	---------------	---------------

44	979082121	Vnútrošt. doprava sute a vybúraných hmôt každých ďalších 5 m	50,529 t , , ,
----	-----------	--	----------	---------------	---------------	---------------

45	979131415	Poplatok za uloženie vykopanej zeminy	2,950 m3 , , ,
----	-----------	---------------------------------------	----------	---------------	---------------	---------------

46	995217110	Betón 17 01 01 (O) s prímiesami	50,529 t , , ,
----	-----------	---------------------------------	----------	---------------	---------------	---------------

47	999281111	Presun hmôt pre opravy v objektoch výšky do 25 m	116,768 t , , ,
----	-----------	--	-----------	---------------	---------------	---------------

48	999990003	Konštrukcie a práce HSV, HZS T3	20,000 hod , , ,
		"vyplnenie trhlín akrylátovým tmelom"				
		20 = 20,000				

49	245524830	Tmel akrylátový	3,000 kus , , ,
		3 = 3,000				

9 - OSTATNÉ KONŠTRUKCIE A PRÁCE spolu:

PRÁCE A DODÁVKY HSV spolu:

PRÁCE A DODÁVKY PSV

71 - IZOLÁCIE

711 - Izolácie proti vode a vlhkosti

50	711111001	Zhotovenie izolácie proti vlhkosti za studena vodor. náterom asfalt. penetr.	33,400 m2 , , ,
----	-----------	--	-----------	---------------	---------------	---------------

"ozn. A + m.č. 1.01"

14*1,1 "m.č. 1.01" = 15,400

9 "A1" = 9,000

9 "A2" = 9,000

51	1116315001	Lak asfaltový ALP-PENETRAL (20kg /bal.)	0,100 t , , ,
		33,4*0,003 = 0,100				

52	711141559	Zhotovenie izolácie proti vlhkosti pritavením NAIP vodor.	33,400 m2 , , ,
----	-----------	---	-----------	---------------	---------------	---------------

"ozn. A + m.č. 1.01"

14*1,1 "m.č. 1.01" = 15,400

9 "A1" = 9,000

9 "A2" = 9,000

53	628322810	Pás ťažký asfaltový HYDROBIT V 60 S 35	37,778 m2 , , ,
----	-----------	--	-----------	---------------	---------------	---------------

54	998711201	Presun hmôt pre izolácie proti vode v objektoch výšky do 6 m	% , , ,
----	-----------	--	---	---------------	---------------	---------------

711 - Izolácie proti vode a vlhkosti spolu:

713 - Izolácie tepelné

55	713100813	Odstránenie polystyr dosiek vrstva hr. nad 50 mm	33,400 m2 , , ,
----	-----------	--	-----------	---------------	---------------	---------------

"ozn. A + m.č. 1.01"

14*1,1 "m.č. 1.01" = 15,400

9 "A1" = 9,000

9 "A2" = 9,000

Zadanie a výkaz výmer v EUR

Stavba : MŠ - Bajkalská, Poruchy stavby - Pavilón A

M - CONSULTING

Por. číslo	Kód položky	Popis položky, stavebného dielu, remesla výkaz výmer	Množstvo,výmera a merná jednotka	Jednotková cena	Konštrukcie	Špecifikovaný materiál
56	713111111	Montáž tep. izolácie stropov, polozenie na vrch	33,400 m2 , , ,
57	2831P0188	Polystyrén Styrodur 2800 C hr120mm,600x1250mm 33,4*1,02 = 34,068	34,068 m2 , , ,
58	998713201	Presun hmôt pre izolácie tepelné v objektoch výšky do 6 m	% , , ,
713 - Izolácie tepelné spolu:						
71 - IZOLÁCIE spolu:						
72 - ZDRAVOTNO - TECHNICKÉ INŠTALÁCIE						
725 - Zariadenie predmety						
59	725110811	Demontáž záchodov splachovacích s nádržou 5 "A1" = 5,000 5 "A2" = 5,000 6 "A3" = 6,000 1 "A4" = 1,000	17,000 súbor , , ,
60	725114912	Opr. zar. záchodov, spätná montáž misy a sedátka	17,000 kus , , ,
61	725119309	Priplatok za použitie silikónového tmelu 0,30 kg/kus	17,000 kus , , ,
62	725210821	Demontáž umývadiel bez výtokových armatúr 6 "A1" = 6,000 6 "A2" = 6,000 6 "A3" = 6,000	18,000 súbor , , ,
63	725210984	Opr. umyvadiel, odmontovanie rohového ventilu G 1/2	18,000 kus , , ,
64	725210985	Opr. umyvadiel, spätná montáž rohového ventilu G 1/2 s ružic	18,000 kus , , ,
65	725219201	Montáž umývadiel keramických so záp. uzáv. na konzoly 18 = 18,000	18,000 súbor , , ,
66	725310828	Demontáž drezov jednodielných veľkokuchynských 1 "A1" = 1,000 1 "A2" = 1,000 1 "A3" = 1,000	3,000 súbor , , ,
67	725319201	Montáž drezov smalt, nerez, polypropylén. jednod veľkokuch.so zápach uzáver	3,000 súbor , , ,
68	725320828	Demontáž drezov dvojitých veľkokuchynských 1 "A1" = 1,000 1 "A2" = 1,000 1 "A3" = 1,000	3,000 súbor , , ,
69	725329101	Montáž drezov dvojitých so zápach uzávierkou	3,000 súbor , , ,
70	725820801	Demontáž batérií nástenných do G 3/4 3*2+3 "batérie nástenné pri drezoch" = 9,000	9,000 súbor , , ,
71	725820802	Demontáž batérií stojankových do 1 otvoru	18,000 súbor , , ,
72	725829601	Montáž batérie umývadlovej jednopákovovej do 1 otvoru	18,000 kus , , ,
73	725829801	Montáž batérie drezovej 1-pákovovej nástennej	9,000 súbor , , ,
74	725840331	Demontáž príslušenstva pre sprchové batérie, držiak na sprchu	3,000 kus , , ,
75	725840850	Demontáž batérií sprchových T1954 diferenc. do G 3/4 x 1	3,000 kus , , ,
76	725849200	Montáž batérií sprch. násten. s nastav. výškou	3,000 kus , , ,
77	725849206	Montáž nastaviteľného držiaka sprchy	3,000 kus , , ,
78	998725201	Presun hmôt pre zariad. predmety v objektoch výšky do 6 m	% , , ,
725 - Zariadenie predmety spolu:						

Zadanie a výkaz výmer v EUR

Stavba : MŠ - Bajkalská, Poruchy stavby - Pavilón A

M - CONSULTING

Por. číslo	Kód položky	Popis položky, stavebného dielu, remesla výkaz výmer	Množstvo,výmera a merná jednotka	Jednotková cena	Konštrukcie	Špecifikovaný materiál
------------	-------------	---	-------------------------------------	--------------------	-------------	---------------------------

72 - ZDRAVOTNO - TECHNICKÉ INŠTALÁCIE spolu:

76 - KONŠTRUKCIE

766 - Konštrukcie stolárske

79	766111820	Demontáž drevených stien plných <i>"deliace steny vo WC - demontáž"</i> 4*1*1 "A1" = 4,000 4*1*1 "A2" = 4,000 4*1*1 "A3" = 4,000	12,000 m2 , , ,
80	766123510	Montáž drev. stien kompl. celozasklených v. do 2,75m <i>"spätná montáž deliacich stienok"</i> 4*3 = 12,000	12,000 m2 , , ,
81	998766201	Presun hmôt pre konštr. stolárske v objektoch výšky do 6 m	% , , ,

766 - Konštrukcie stolárske spolu:

76 - KONŠTRUKCIE spolu:

77 - PODLAHY

771 - Podlahy z dlaždíc keramických

82	771413112	Montáž soklov pórov.rovných do lepidla do 9cm <i>(36,4+1,1)*2-(1,45+0,95+0,85+4,9+0,85+0,95+1,45+0,9)+0,15*2*8 "m.č.1.01" = 65,100</i>	65,100 m , , ,
83	771413810	Demontáž soklov pórov. lepených rovných	65,100 m , , ,
84	771575109	Montáž podláh z dlaždíc keram. rež. hlad. 300x300 do tmelu 36,4*1,1+(1,45+0,95+0,85+4,9+0,85+0,95+1,45+0,9)*0,15 "m.č.1.01" = 41,885 9 "A1" = 9,000 9 "A2" = 9,000	59,885 m2 , , ,
85	597637250	Dlaž. neglaz. 300x300x9 I 59,885*1,02 = 61,083	61,083 m2 , , ,
86	998771201	Presun hmôt pre podlahy z dlaždíc v objektoch výšky do 6 m	% , , ,

771 - Podlahy z dlaždíc keramických spolu:

77 - PODLAHY spolu:

78 - DOKONČOVACIE PRÁCE

781 - Obklady z obkladačiek a dosiek

87	7814197130	Pripl. za vykružovanie otvorov pri montáži obl. pórov. 9 "napojenie drezov na odpad"0 9*2 "vykružovanie pre batérie pri drezoch" = 18,000 18 "napojenie umývadl na odpad" = 18,000 18*2 "napojenie batérií pri umývadlách" = 36,000 3*2 "napojenie batérie sprchovej" = 6,000	78,000 ks , , ,
88	781447564	Montáž obkladov stien z obkladačiek hutných, keram. do tmelu flex., škár. Ceresit CE33 300x200 mm <i>"ozn.F"</i> 47 "A1" = 47,000 47 "A2" = 47,000 27 "A3" = 27,000	121,000 m2 , , ,
89	597671600	Obkl. ker. 300x200x8 OT4 I 121*1,04 = 125,840	125,840 m2 , , ,
90	781494111	Montáž profilov do flexib. lepidla, roh <i>(0,45*2+1,4+1,4*2+1,4+0,45+0,45)+(1,15+1,325*2) "A1" = 11,200</i> <i>(0,45*2+1,4+1,4*2+1,4+0,45+0,45)+(1,15+1,325*2) "A2" = 11,200</i> <i>(0,45+0,45*2)+(1,15+1,325) "A3" = 3,825</i>	26,225 m , , ,

Zadanie a výkaz výmer v EUR

Stavba : MŠ - Bajkalská, Poruchy stavby - Pavilón A

M - CONSULTING

Por. číslo	Kód položky	Popis položky, stavebného dielu, remesla výkaz výmer	Množstvo, výmera a merná jednotka	Jednotková cena	Konštrukcie	Špecifikovaný materiál
91	781544230	Montáž obkladov ostenia do flexib.lep.200x200 0,45*2+0,45+0,45 "A1"= 1,800 0,45*2+0,45+0,45 "A2"= 1,800 0,45*2+0,45 "A3"= 1,350	4,950 m , , ,
92	781644250	Montáž obkladov parapetov do flexib.lep.300x200 1,15+1,325*2 "A1"= 3,800 1,15+1,325*2 "A2"= 3,800 1,15+1,35 "A3"= 2,500	10,100 m , , ,
93	998781201	Presun hmôt pre obklady keramické v objektoch výšky do 6 m	% , , ,
781 - Obklady z obkladačiek a dosiek spolu:						
784 - Maľby						
94	784452271	Maľba zo zmesi tekut. 1 far. dvojnás. v miest. do 3,8m "ozn.E" 230 "A1"= 230,000 110 "A2"= 110,000 180 "A3"= 180,000 130 "A4"= 130,000	650,000 m2 , , ,
95	784496500	Ostatné maliarske práce, napustenie disperziou Sokrat 2802	650,000 m2 , , ,
784 - Maľby spolu:						
78 - DOKONČOVACIE PRÁCE spolu:						
PRÁCE A DODÁVKY PSV spolu:						
Za rozpočet celkom:						